



**POLONTEX**

Tkaniny  
dekoracyjne

Decorative  
fabrics

[www.polontex.com.pl](http://www.polontex.com.pl)

Zasady konserwacji:  
Care instructions



- Pranie delikatne w temperaturze 30°C  
- Wash gently in water not exceeding 30°C



- Prać w temperaturze do 30°C  
- Wash at 30°C



- Prać w temperaturze do 40°C  
- Wash at 40°C



- Nie używać środków wybielających  
- Do not bleach



- Dopuszcza się profesjonalne czyszczenie chemiczne  
- Professional cleaning permitted



- Dopuszcza się profesjonalne czyszczenie chemiczne - proces łagodny  
- Professional cleaning permitted - mild process



- Temperatura prasowania nie powinna przekraczać 110°  
- Iron at low temperature ( max of 110°C )



- Temperatura prasowania nie powinna przekraczać 150°  
- Iron at low temperature ( max of 150°C )



- Suszyć w stanie rozwieszonym  
- Drip dry



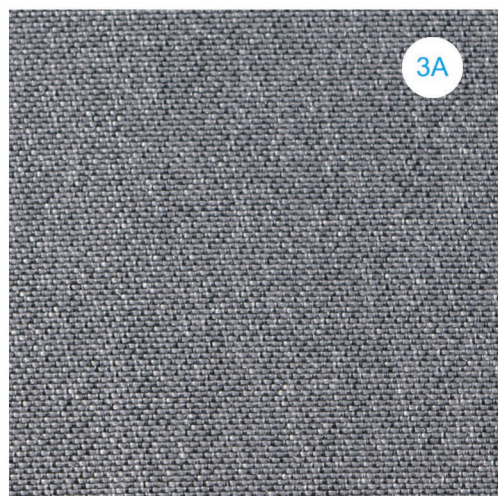
- Nie suszyć w suszarce bębnowej  
- do not tumble dry



# Aria

Aria 3D  
Kolor/colour: 0003

WZÓR \ DESIGN	3A, 3B, 3C, 3D
KOLOR \ COLOUR	0003
SZEROKOŚĆ \ WIDTH	180-185 cm
WYKOŃCZENIE \ FINISHING	Antyelektrostatyczne \ antistatic
SKŁAD \ COMPOSITION	PES 100%
GRAMATURA \ WEIGHT	190 g/m <sup>2</sup>



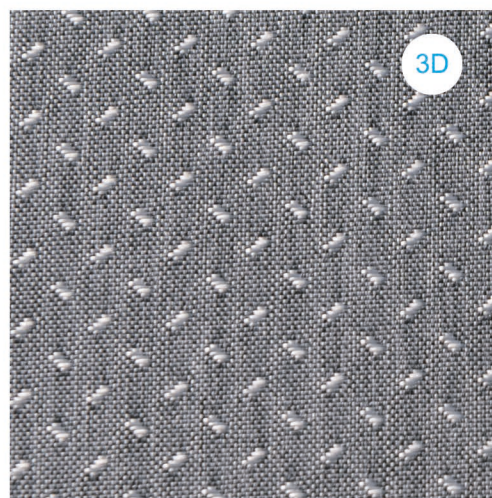
3A



3B



3C



3D



# Arwenio

Arwenio 2A  
kolor/colour: 1181

WZÓR \ DESIGN	2A, 2B
KOLOR \ COLOUR	1181, 1191
SZEROKOŚĆ \ WIDTH	185 cm
WYKOŃCZENIE \ FINISHING	Antyelektrostatyczne \ antistatic
SKŁAD \ COMPOSITION	PEŚ 100%
GRAMATURA \ WEIGHT	187 g/m <sup>2</sup>



kolor/colour: 1181



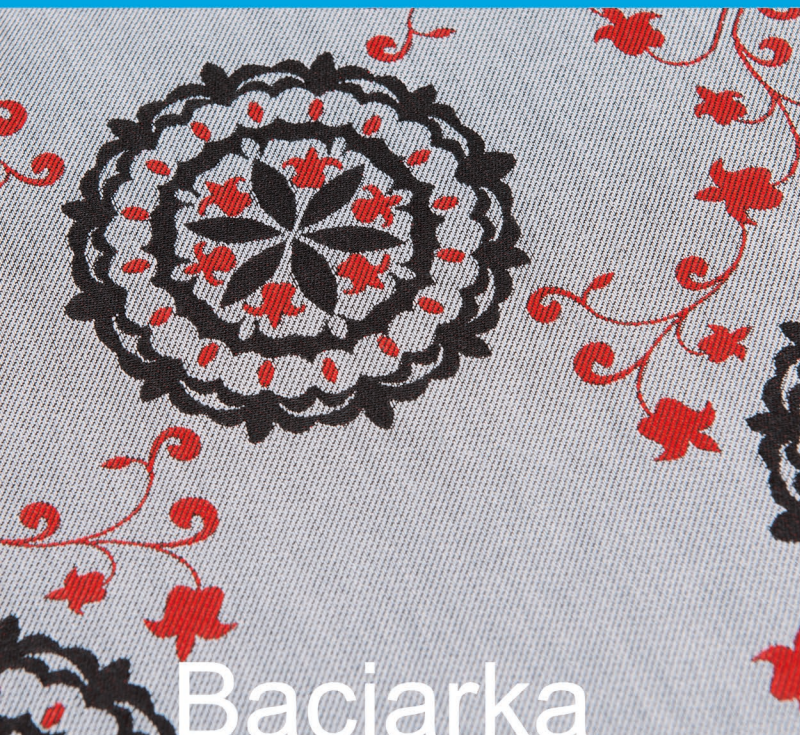
kolor/colour: 1181



kolor/colour: 1191



kolor/colour: 1191



# Baciarka



# Besir

WZÓR \ DESIGN 1A  
 KOLOR \ COLOUR A523  
 SZEROKOŚĆ \ WIDTH 165 cm  
 WYKOŃCZENIE \ FINISHING Zmiękczone \ Soft  
 SKŁAD \ COMPOSITION PES 100%  
 GRAMATURA \ WEIGHT 325 g/m<sup>2</sup>



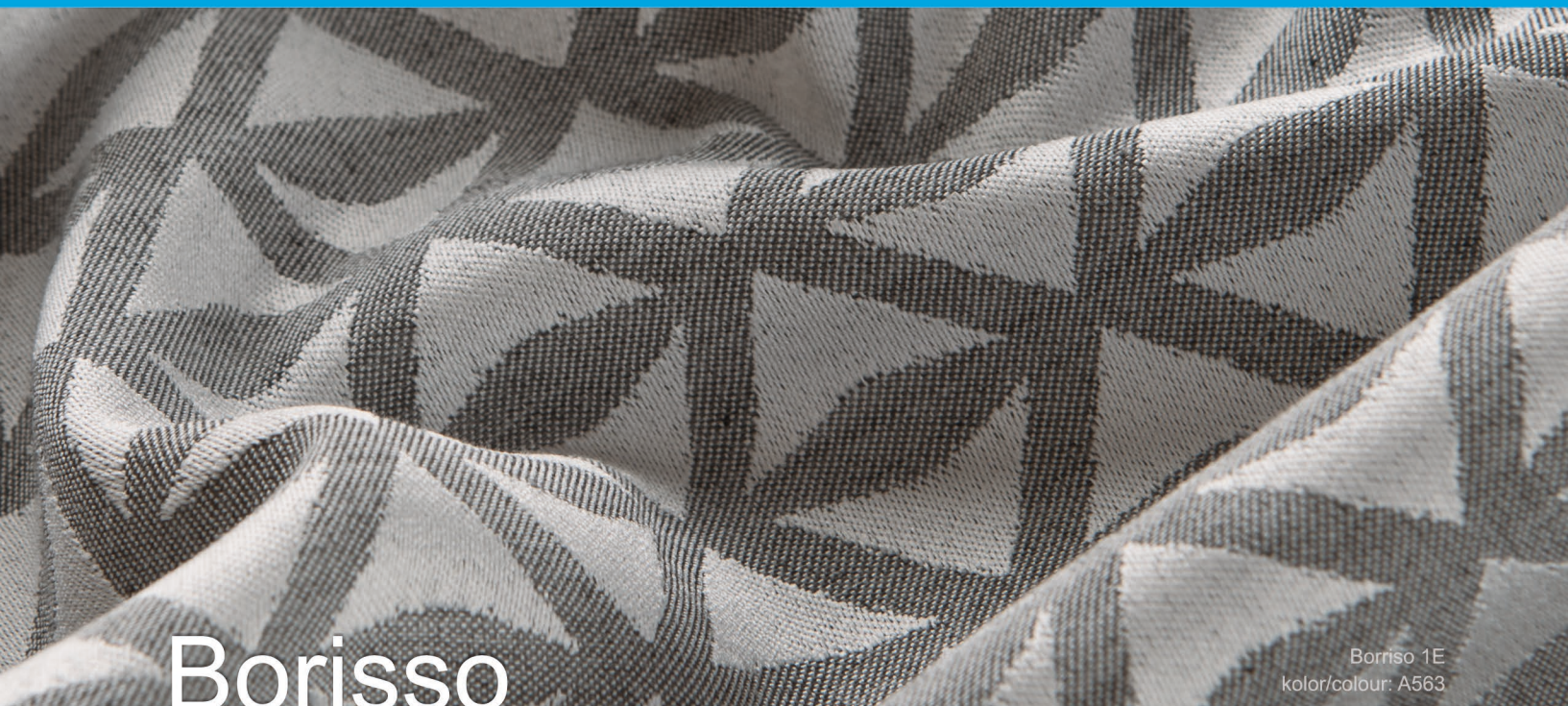
WZÓR \ DESIGN 1A  
 KOLOR \ COLOUR 0004  
 SZEROKOŚĆ \ WIDTH 185 cm  
 SKŁAD \ COMPOSITION CO 62%, PES 38%  
 GRAMATURA \ WEIGHT 260 g/m<sup>2</sup>



Baciarka 1A  
kolor/colour: A523



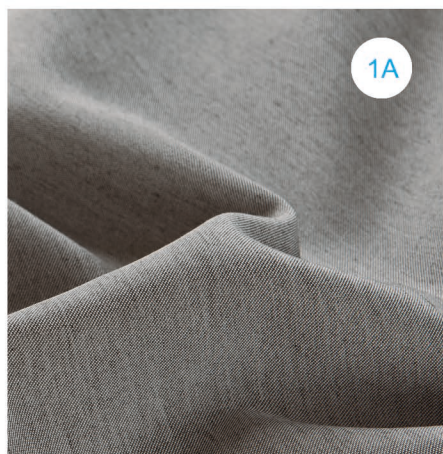
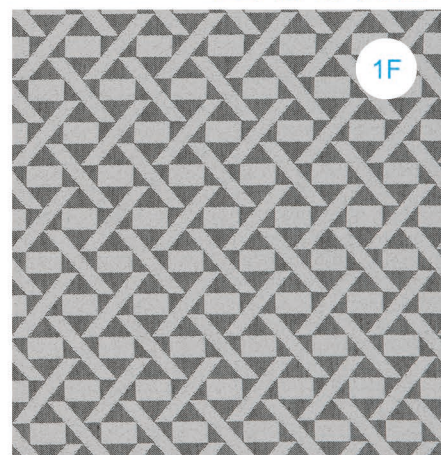
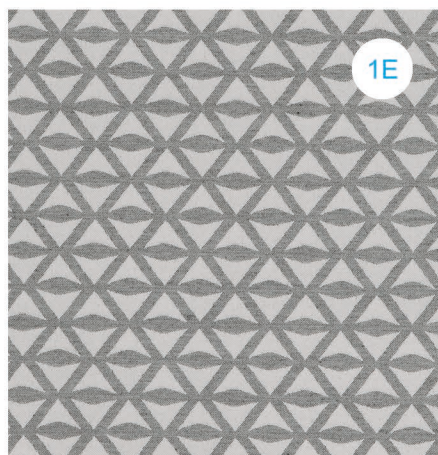
Besir 1A  
kolor/colour: 0004



# Borriso

Borriso 1E  
kolor/colour: A563

WZÓR \ DESIGN | 1A, 1E, 1F  
KOLOR \ COLOUR | A563  
SZEROKOŚĆ \ WIDTH | 190 cm  
SKŁAD \ COMPOSITION | PES 100%  
GRAMATURA \ WEIGHT | 185 g/m<sup>2</sup>





# Dikon

WZÓR \ DESIGN	3A
SZEROKOŚĆ \ WIDTH	185 cm
WYKOŃCZENIE \ FINISHING	Zmiękczające \ Soft
SKŁAD \ COMPOSITION	PES 100%
GRAMATURA \ WEIGHT	200 g/m <sup>2</sup>



dostępne kolory / available Colours:



kolor/colour: 0003



kolor/colour: 7483



# Diodak

WZÓR \ DESIGN | 1A  
KOLOR \ COLOUR | 0001  
SZEROKOŚĆ \ WIDTH | 140 cm  
SKŁAD \ COMPOSITION | PES 77%, LI 23%  
GRAMATURA \ WEIGHT | 190 g/m<sup>2</sup>



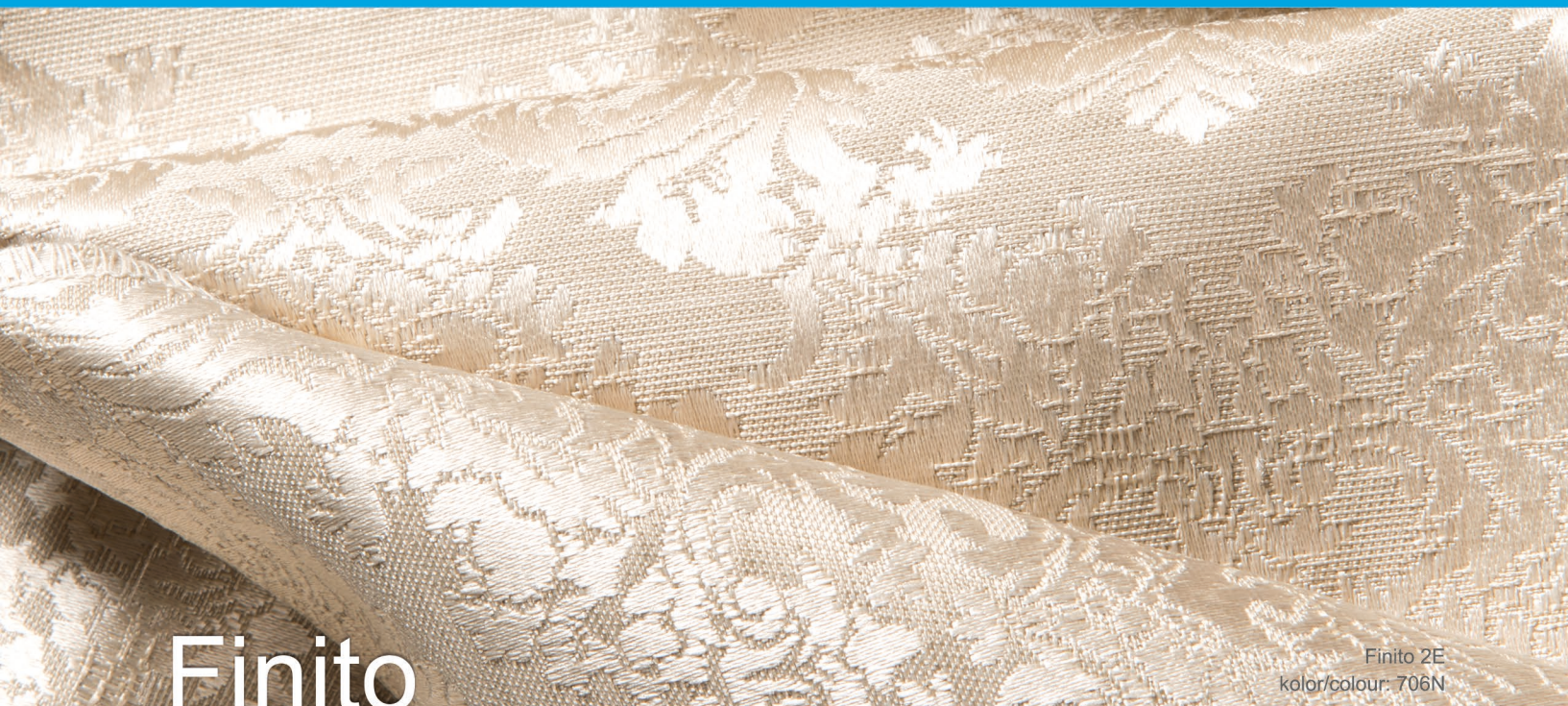




# Dutki

WZÓR \ DESIGN	1A
KOLOR \ COLOUR	A522
SZEROKOŚĆ \ WIDTH	165 cm
WYKOŃCZENIE \ FINISHING	Zmiękczające \ Soft
SKŁAD \ COMPOSITION	PES 46%, CV 38%, LI 16%
GRAMATURA \ WEIGHT	225 g/m <sup>2</sup>





# Finito

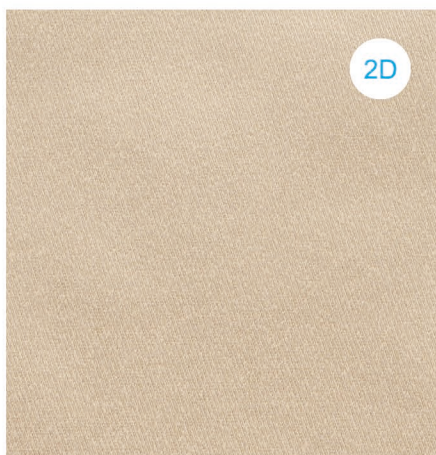
Finito 2E  
kolor/colour: 706N

WZÓR \ DESIGN | 2C, 2D, 2E  
KOLOR \ COLOUR | 706N, 7536  
SZEROKOŚĆ \ WIDTH | 170 cm  
WYKOŃCZENIE \ FINISHING | Antyelektrostatyczne \ antistatic  
SKŁAD \ COMPOSITION | PES 100%  
GRAMATURA \ WEIGHT | 280 g/m<sup>2</sup>



2C

kolor/colour: 706N  
błysk / bright



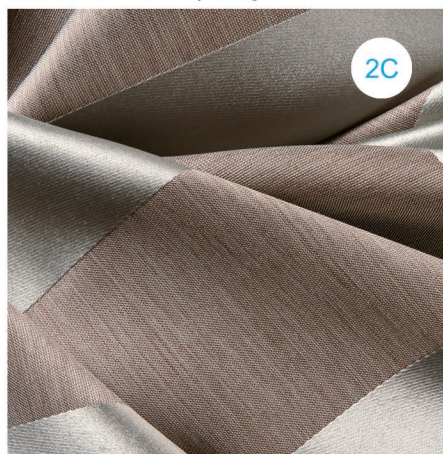
2D

kolor/colour: 706N  
błysk / bright



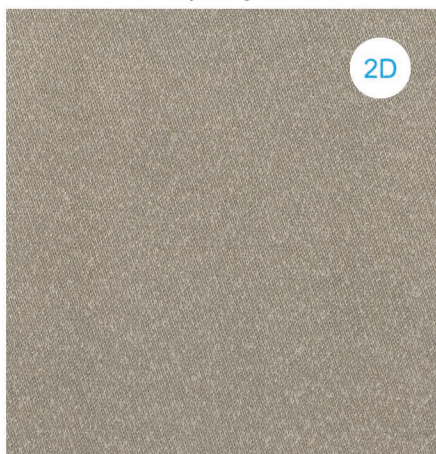
2E

kolor/colour: 706N  
błysk / bright



2C

kolor/colour: 7536  
błysk / bright



2D

kolor/colour: 7536  
błysk / bright



2E

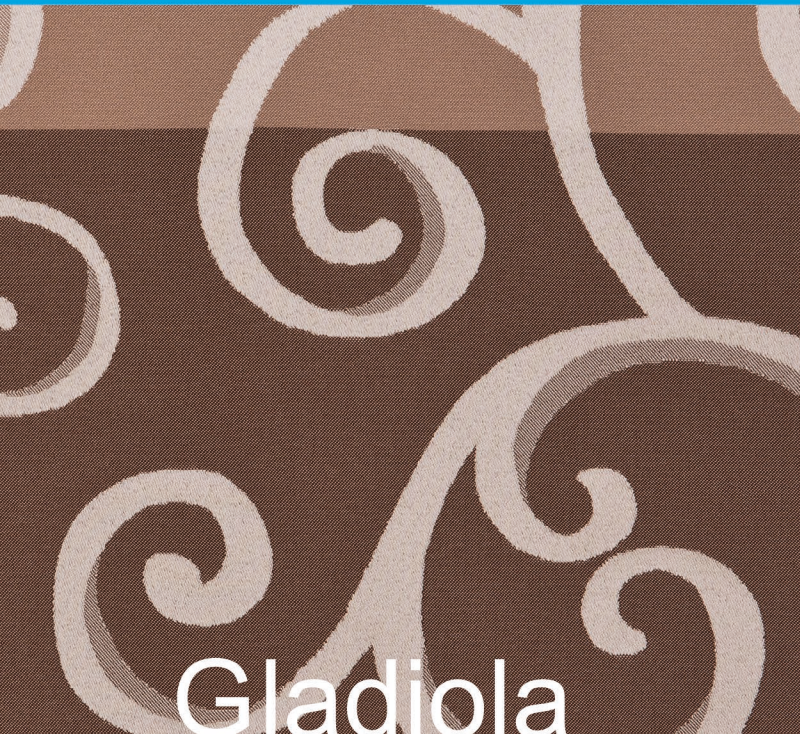
kolor/colour: 7536  
błysk / bright



# Gajda

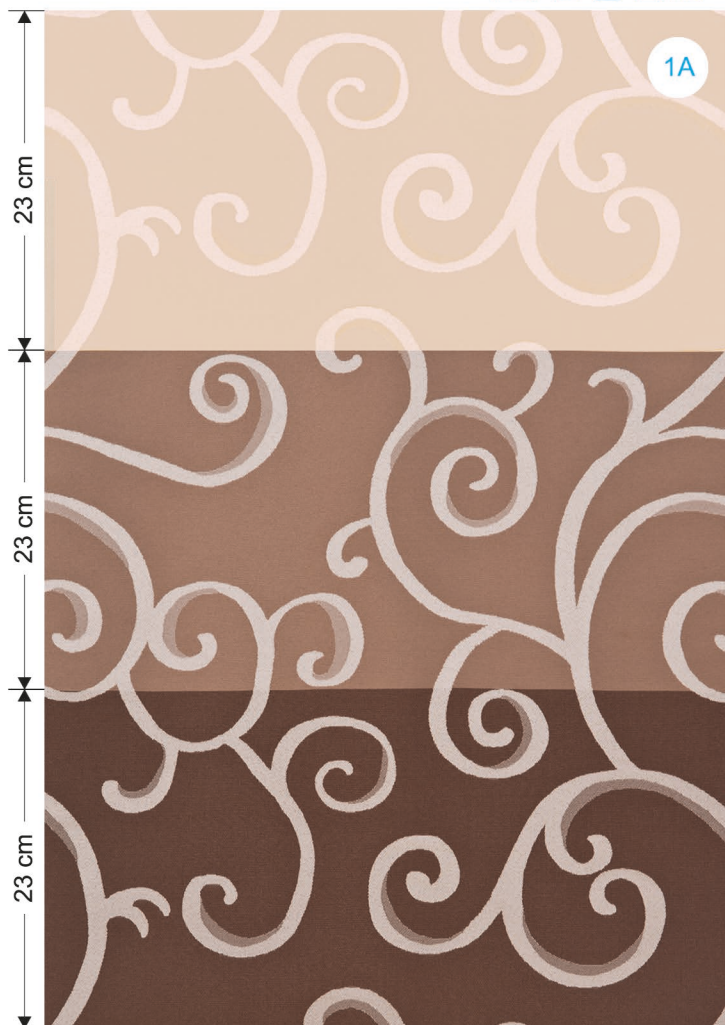
WZÓR \ DESIGN	1A
KOLOR \ COLOUR	A624
SZEROKOŚĆ \ WIDTH	190 cm
WYKOŃCZENIE \ FINISHING	Zmiękczające \ Soft
SKŁAD \ COMPOSITION	PES 100%
GRAMATURA \ WEIGHT	315 g/m <sup>2</sup>





Gladiola

WZÓR \ DESIGN 1A  
 KOLOR \ COLOUR A213  
 SZEROKOŚĆ \ WIDTH 190 cm  
 SKŁAD \ COMPOSITION PES 100%  
 GRAMATURA \ WEIGHT 190 g/m<sup>2</sup>

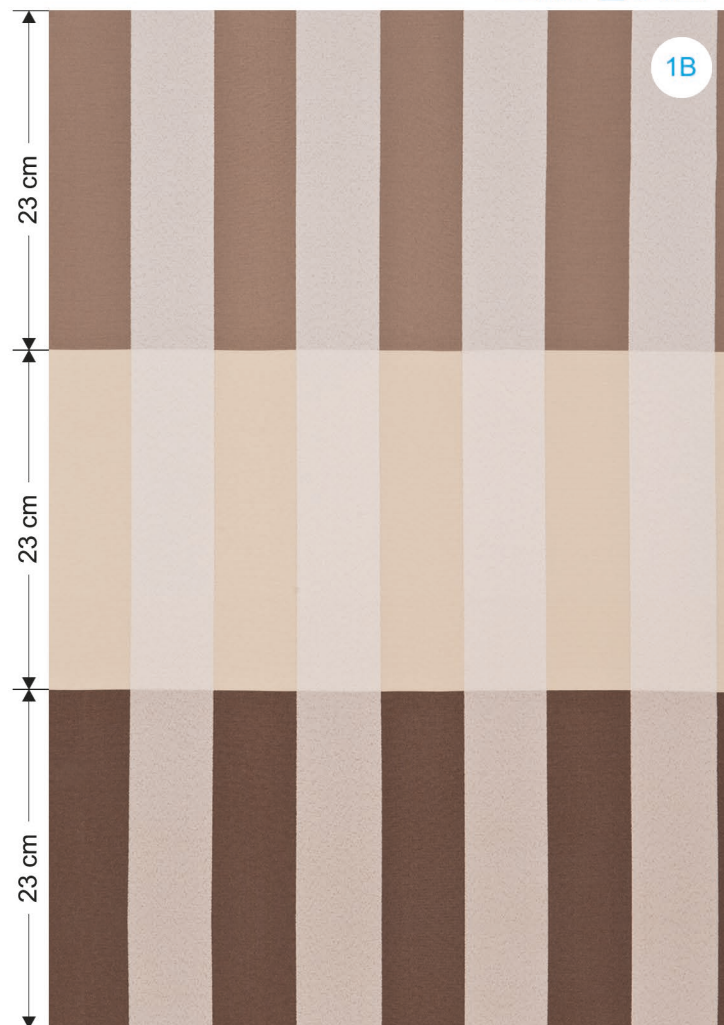


Gladiola 1A - raport



Gladiola

WZÓR \ DESIGN 1B  
 KOLOR \ COLOUR A213  
 SZEROKOŚĆ \ WIDTH 190 cm  
 SKŁAD \ COMPOSITION PES 100%  
 GRAMATURA \ WEIGHT 190 g/m<sup>2</sup>

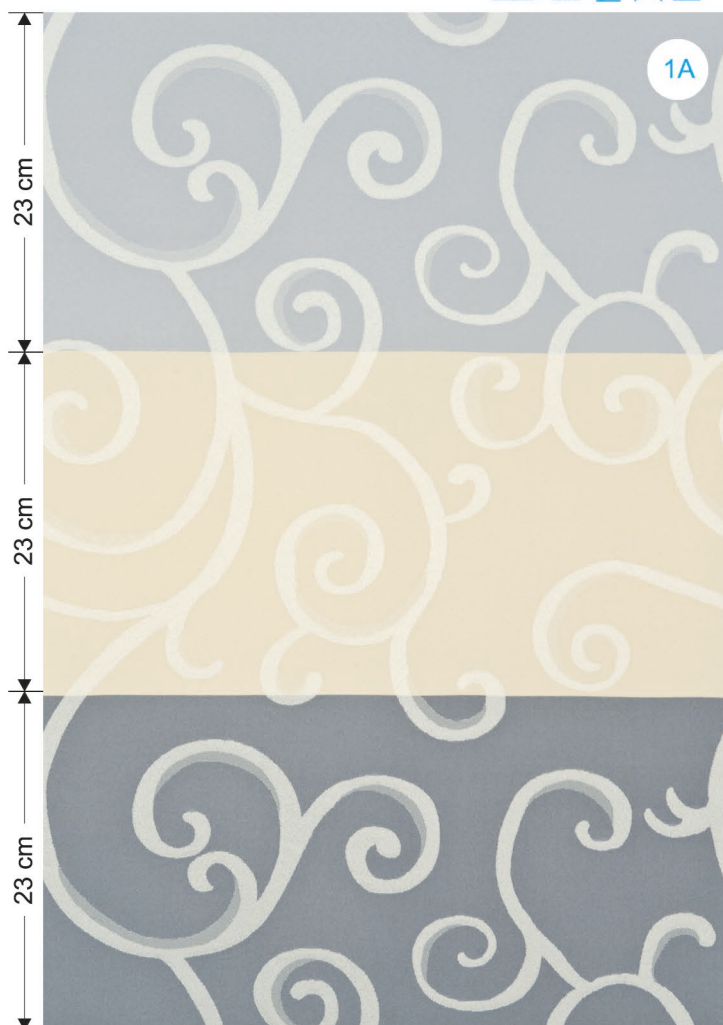


Gladiola 1B - raport

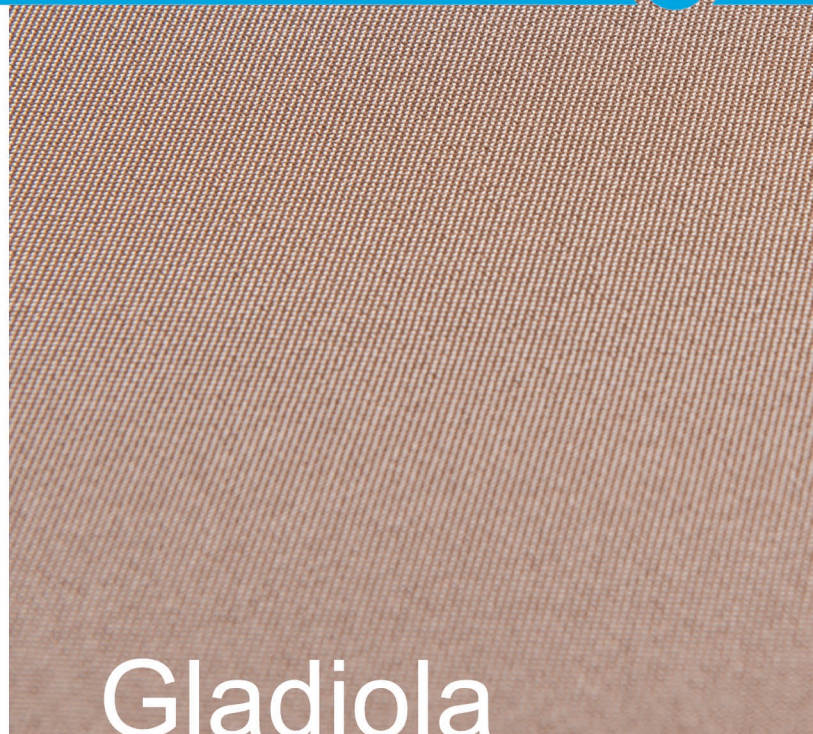


# Gladiola

WZÓR \ DESIGN 6A  
 KOLOR \ COLOUR A315  
 SZEROKOŚĆ \ WIDTH 190 cm  
 SKŁAD \ COMPOSITION PES 100%  
 GRAMATURA \ WEIGHT 190 g/m<sup>2</sup>



Gladiola 6A - raport  
 kolor/colour: A315



# Gladiola

WZÓR \ DESIGN 1C, 3C  
 KOLOR \ COLOUR A118, A232  
 SZEROKOŚĆ \ WIDTH 190 cm  
 SKŁAD \ COMPOSITION PES 100%  
 GRAMATURA \ WEIGHT 190 g/m<sup>2</sup>



Gladiola 3C  
 kolor/colour: A118



Gladiola 3C  
 kolor/colour: A232



# Hajnica

WZÓR \ DESIGN	1B
KOLOR \ COLOUR	A625
SZEROKOŚĆ \ WIDTH	160 cm
WYKOŃCZENIE \ FINISHING	Zmiękczone \ Soft
SKŁAD \ COMPOSITION	PES 100%
GRAMATURA \ WEIGHT	255 g/m <sup>2</sup>





# Parzenica

Parzenica 1C  
kolor/colour: 0004

WZÓR \ DESIGN	1C, 1D
KOLOR \ COLOUR	0004
SZEROKOŚĆ \ WIDTH	185 cm
SKŁAD \ COMPOSITION	PES 37%, CO 63%
GRAMATURA \ WEIGHT	267 g/m <sup>2</sup>



Parzenica 1C  
kolor/colour: 0004



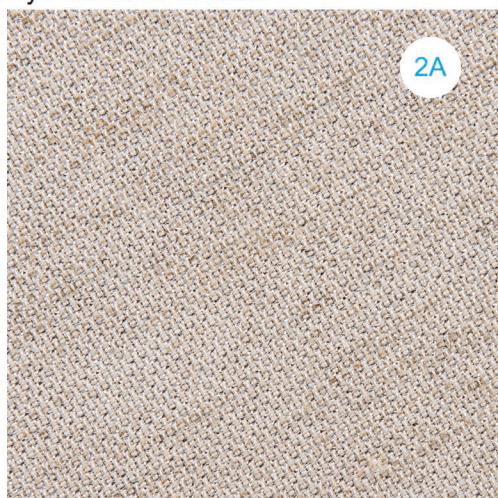
Parzenica 1D  
kolor/colour: 0004

# Harvey

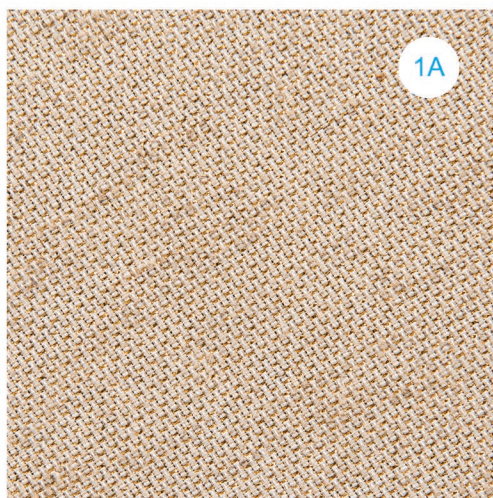
WZÓR \ DESIGN | 1A, 2A  
SZEROKOŚĆ \ WIDTH | 140 cm  
SKŁAD \ COMPOSITION | PES 81%, LI 19%  
GRAMATURA \ WEIGHT | 190 g/m<sup>2</sup>



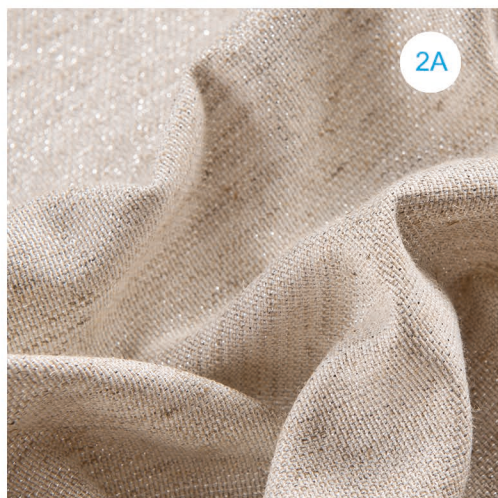
dostępne kolory / available colours:



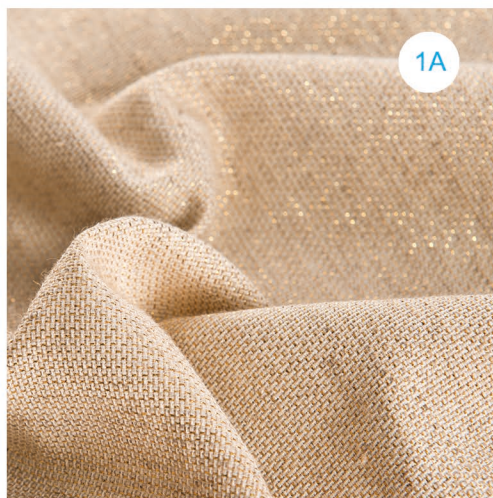
kolor/colour: A456



kolor/colour: A455

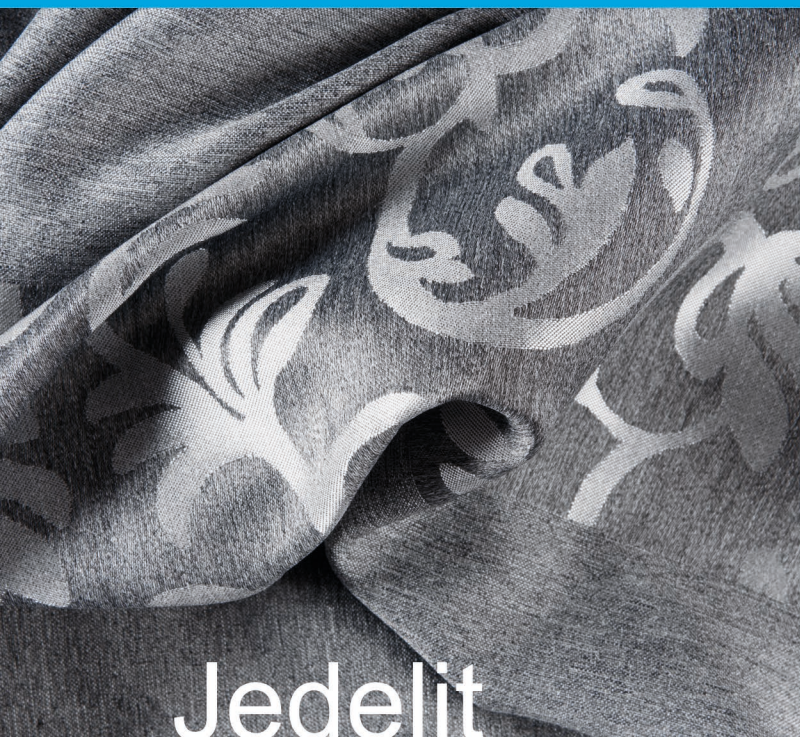


kolor/colour: A456

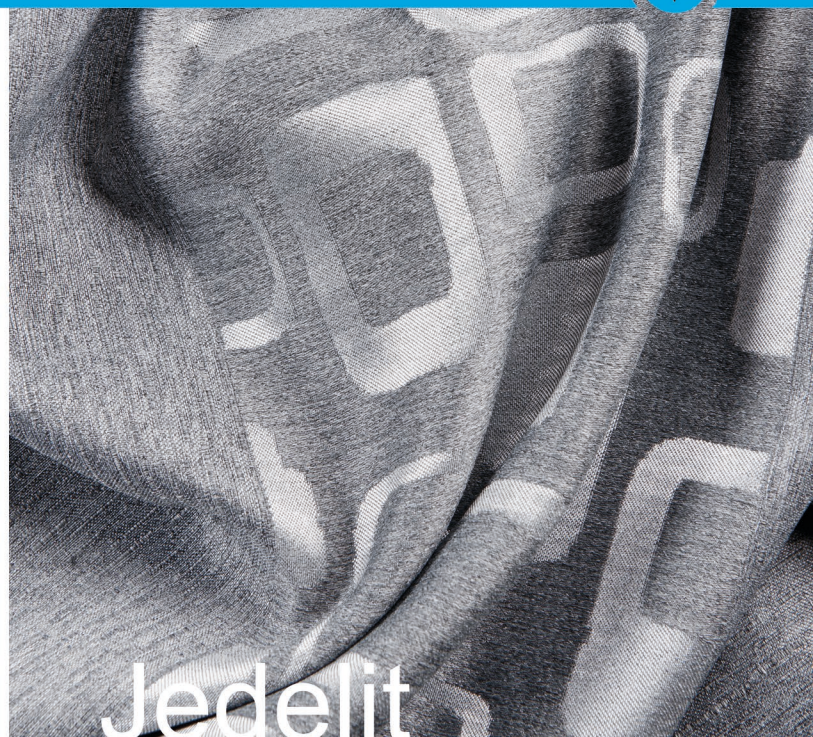


kolor/colour: A455





# Jedelit

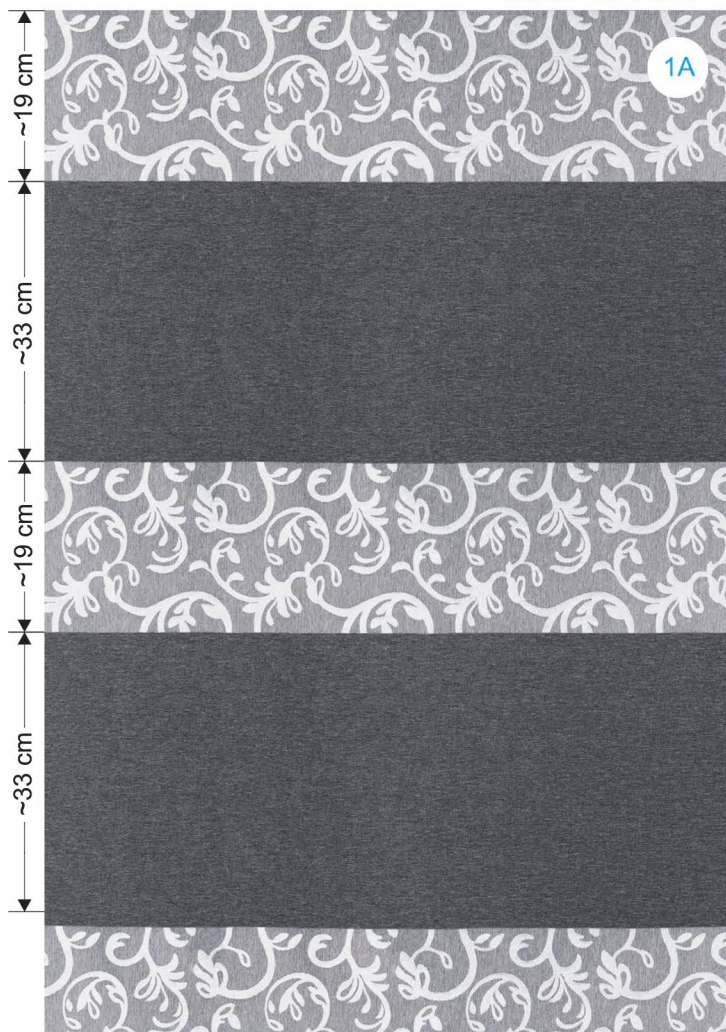


# Jedelit

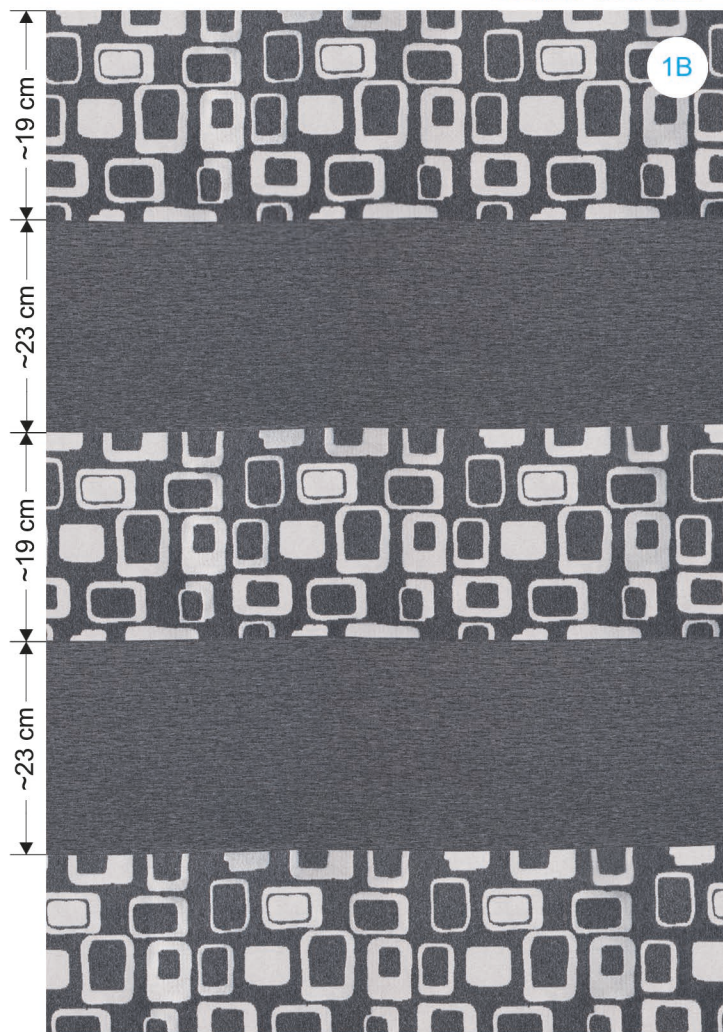
WZÓR \ DESIGN **1A**  
 KOLOR \ COLOUR **0003**  
 SZEROKOŚĆ \ WIDTH **185 cm**  
 WYKOŃCZENIE \ FINISHING **Antyelektrostatyczne \ antistatic**  
 SKŁAD \ COMPOSITION **PES 100%**  
 GRAMATURA \ WEIGHT **190 g/m<sup>2</sup>**



WZÓR \ DESIGN **1B**  
 KOLOR \ COLOUR **0003**  
 SZEROKOŚĆ \ WIDTH **185 cm**  
 WYKOŃCZENIE \ FINISHING **Antyelektrostatyczne \ antistatic**  
 SKŁAD \ COMPOSITION **PES 100%**  
 GRAMATURA \ WEIGHT **190 g/m<sup>2</sup>**



Jedelit 1A - raport



Jedelit 1B - raport

# Morion

WZÓR \ DESIGN | 3A, 3B  
SZEROKOŚĆ \ WIDTH | 185 cm  
WYKOŃCZENIE \ FINISHING | Zmiękczone \ Soft  
SKŁAD \ COMPOSITION | PES 100%  
GRAMATURA \ WEIGHT | 220 g/m<sup>2</sup>

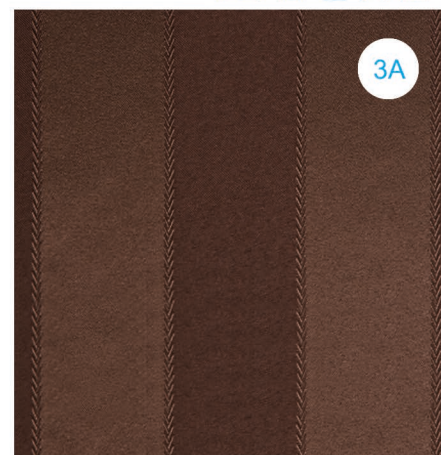
dostępne kolory / available colours:



kolor/colour: 1154



kolor/colour: 8478



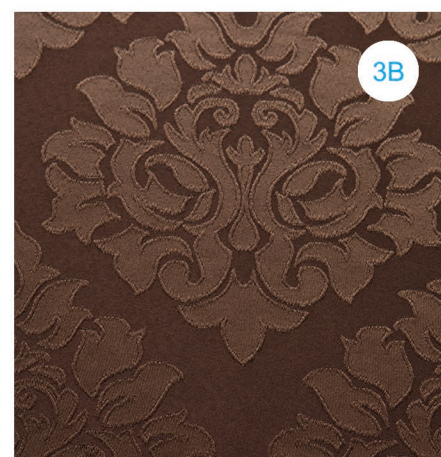
kolor/colour: 7508



kolor/colour: 1154



kolor/colour: 8478



kolor/colour: 7508



# Harnas



# Harnas

WZÓR \ DESIGN | 1B, 1C  
 KOLOR \ COLOUR | A329  
 SZEROKOŚĆ \ WIDTH | 175 cm  
 WYKOŃCZENIE \ FINISHING | Antyelektrostatyczne \ antistatic  
 SKŁAD \ COMPOSITION | PES 100%  
 GRAMATURA \ WEIGHT | 215 g/m<sup>2</sup>



WZÓR \ DESIGN | 2B, 2C  
 KOLOR \ COLOUR | A348  
 SZEROKOŚĆ \ WIDTH | 175 cm  
 WYKOŃCZENIE \ FINISHING | Antyelektrostatyczne \ antistatic  
 SKŁAD \ COMPOSITION | PES 100%  
 GRAMATURA \ WEIGHT | 215 g/m<sup>2</sup>



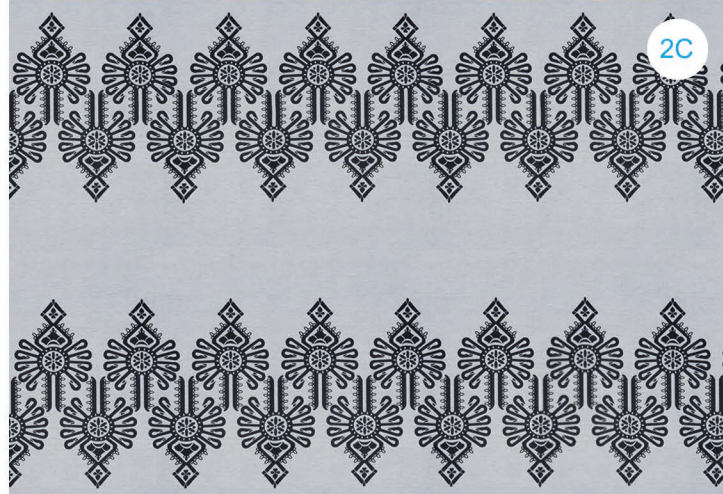
1B



2B



1C



2C

# Paudik

WZÓR \ DESIGN	3A
SZEROKOŚĆ \ WIDTH	185 cm
WYKOŃCZENIE \ FINISHING	Zmiękczające \ Soft
SKŁAD \ COMPOSITION	PES 100%
GRAMATURA \ WEIGHT	200 g/m <sup>2</sup>



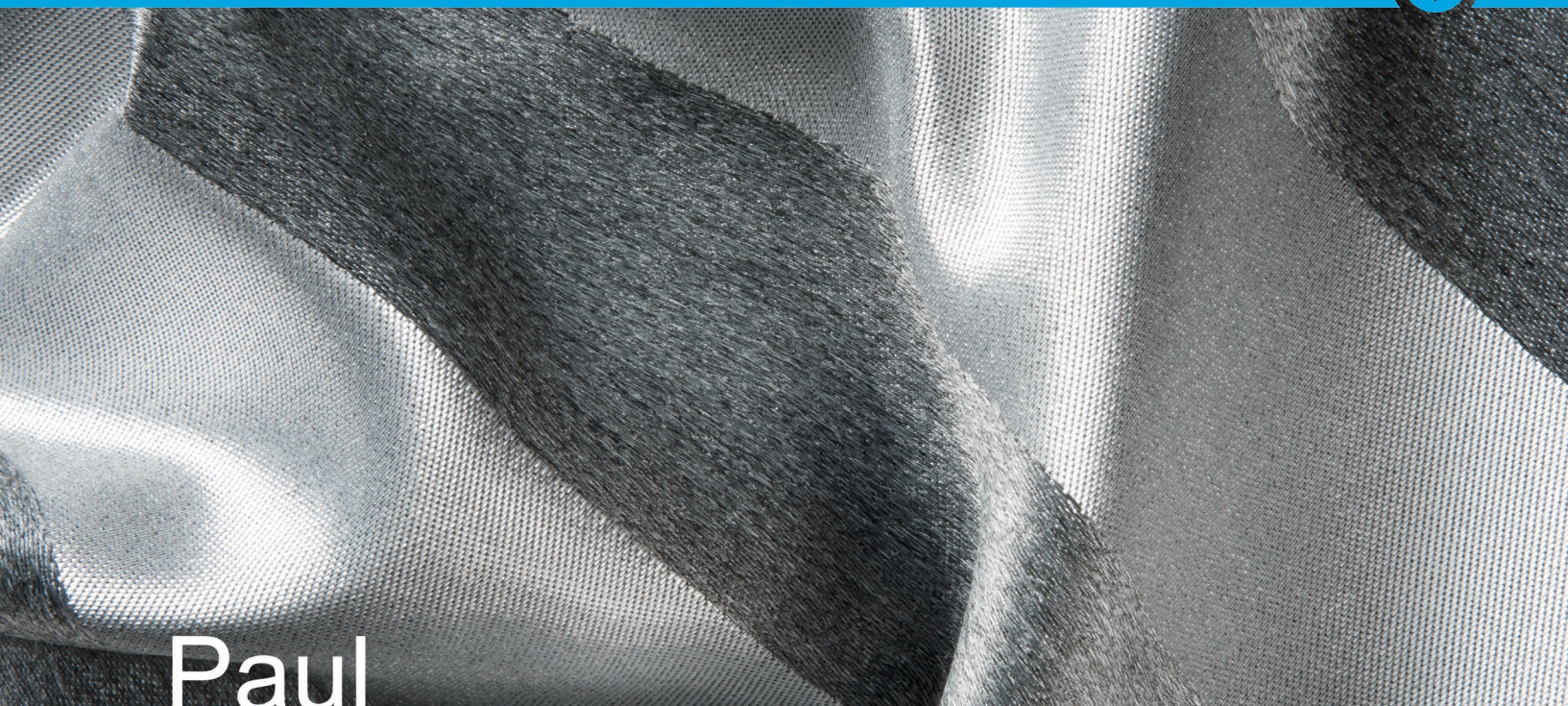
dostępne kolory / available Colours:



kolor/colour: 0003



kolor/colour: 7483

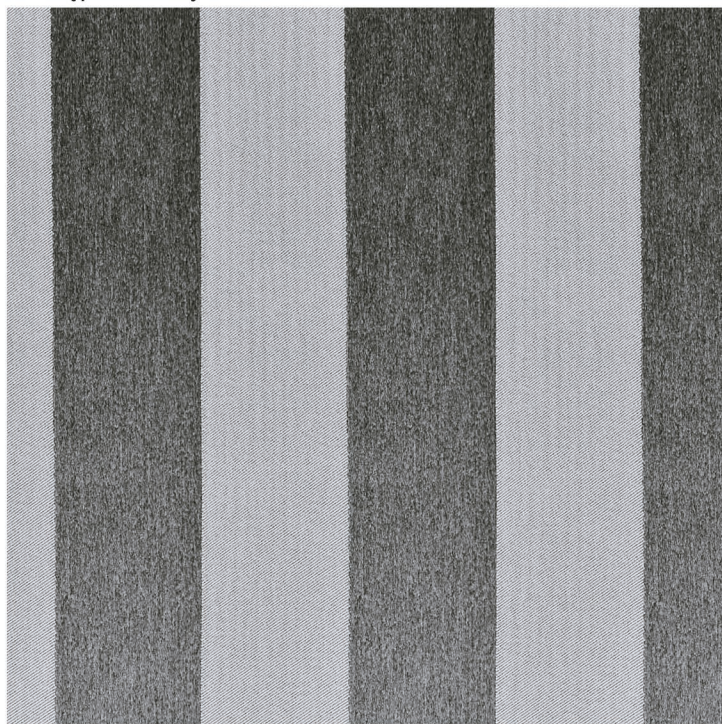


# Paul

WZÓR \ DESIGN	3A
SZEROKOŚĆ \ WIDTH	185 cm
WYKOŃCZENIE \ FINISHING	Zmiękczone \ Soft
SKŁAD \ COMPOSITION	PES 100%
GRAMATURA \ WEIGHT	200 g/m <sup>2</sup>



dostępne kolory / available Colours:



kolor/colour: 0003



kolor/colour: 7483



# Penula

Penula 1A  
kolor/colour: A465

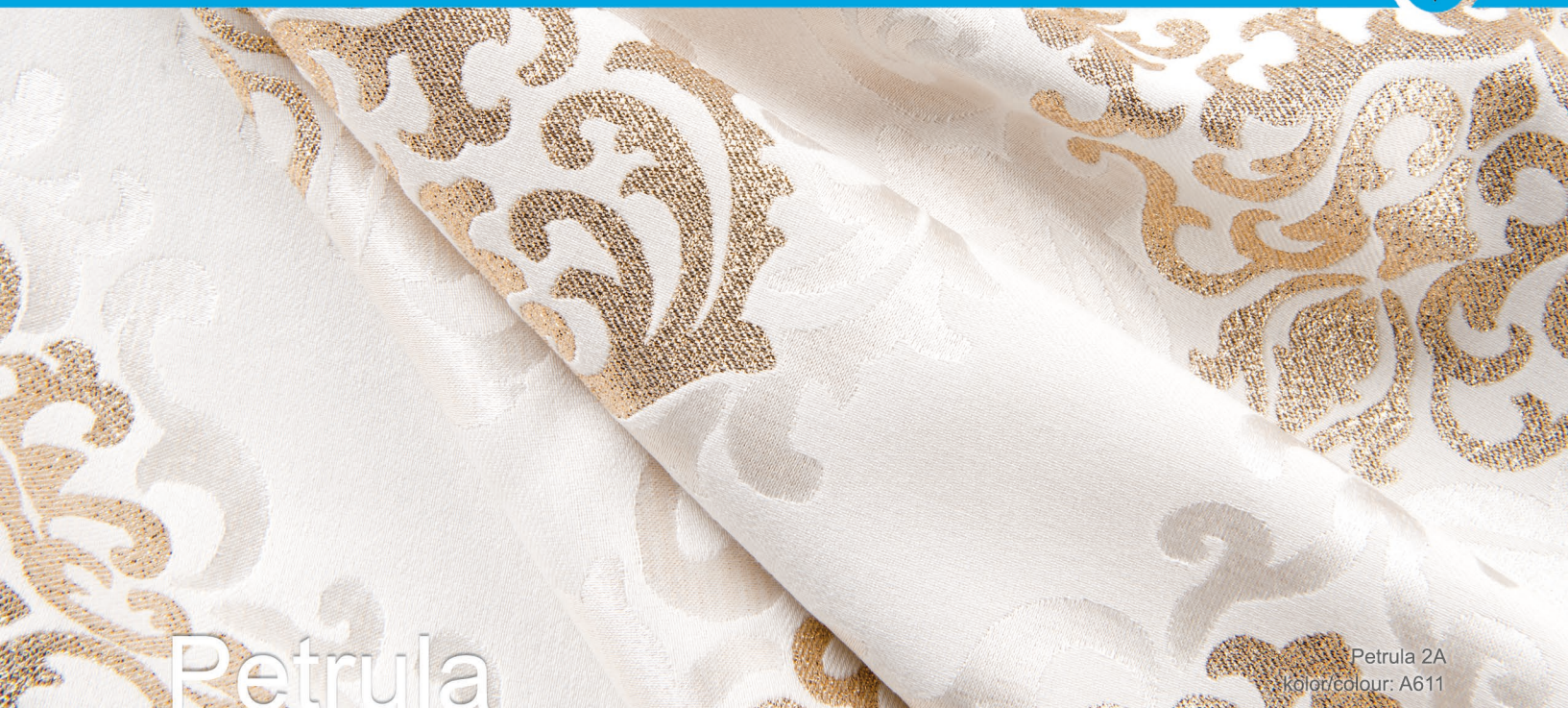
WZÓR \ DESIGN	1A, 1B
KOLOR \ COLOUR	A465
SZEROKOŚĆ \ WIDTH	185 cm
WYKOŃCZENIE \ FINISHING	Antyelektrostatyczne \ antistatic
SKŁAD \ COMPOSITION	PES 96%, PA 4%
GRAMATURA \ WEIGHT	220 g/m <sup>2</sup>



1A



1B



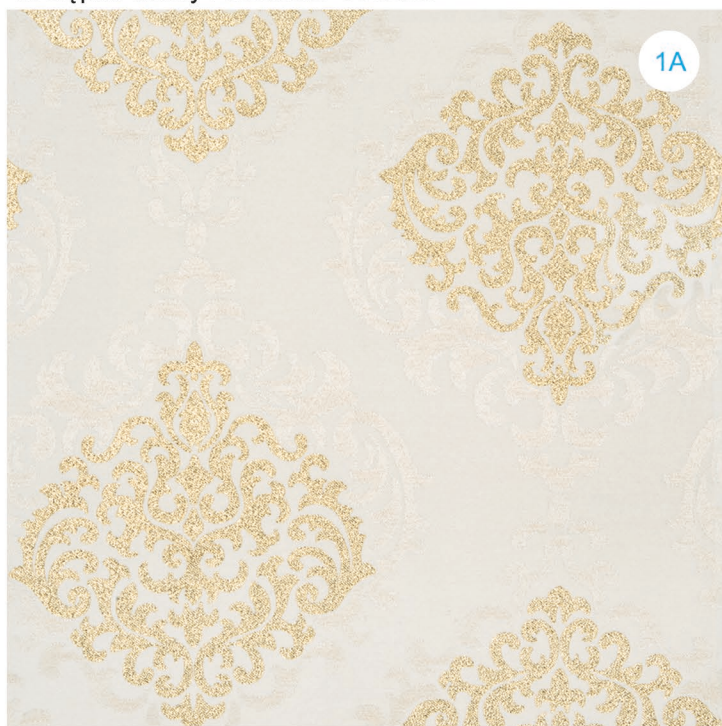
# Petruła

Petruła 2A  
kolor/colour: A611

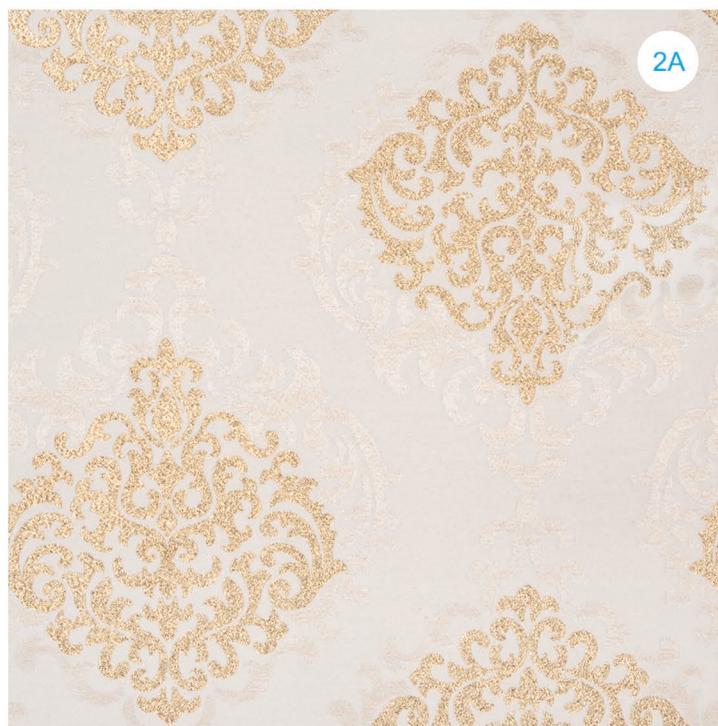
WZÓR \ DESIGN	1A, 2A
SZEROKOŚĆ \ WIDTH	185 cm
WYKOŃCZENIE \ FINISHING	Antyelektrostatyczne \ antistatic
SKŁAD \ COMPOSITION	PES 100%
GRAMATURA \ WEIGHT	240 g/m <sup>2</sup>



dostępne kolory / available Colours:



kolor/colour: A575



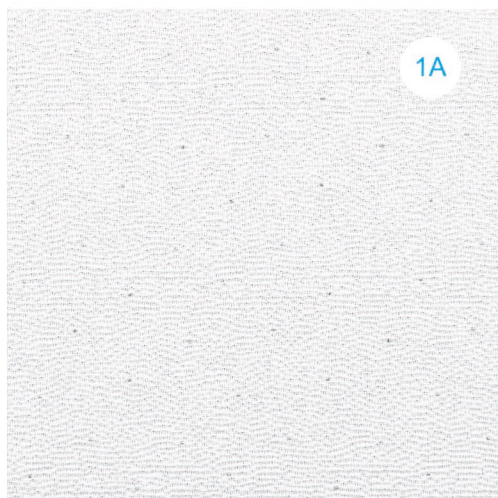
kolor/colour: A611



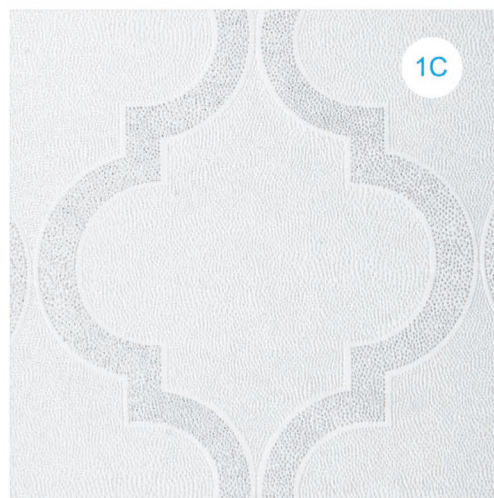
Piksel

Piksel 1D

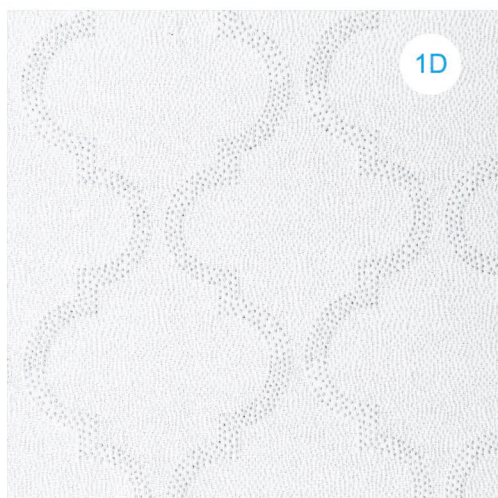
WZÓR \ DESIGN | 1A, 1C, 1D, 1F  
SZEROKOŚĆ \ WIDTH | 170 cm  
WYKOŃCZENIE \ FINISHING | Antyelektrostatyczne \ antistatic  
SKŁAD \ COMPOSITION | PES 100%  
GRAMATURA \ WEIGHT | 205 g/m<sup>2</sup>



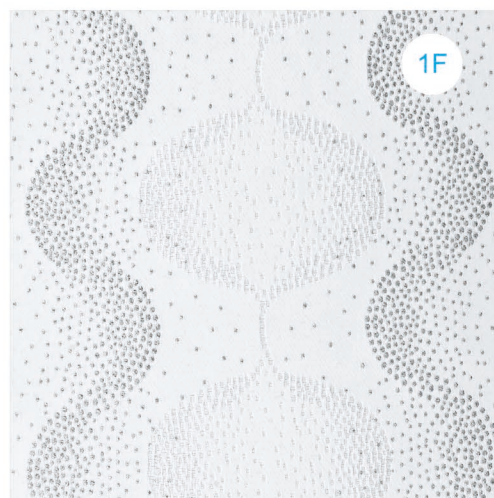
1A



1C

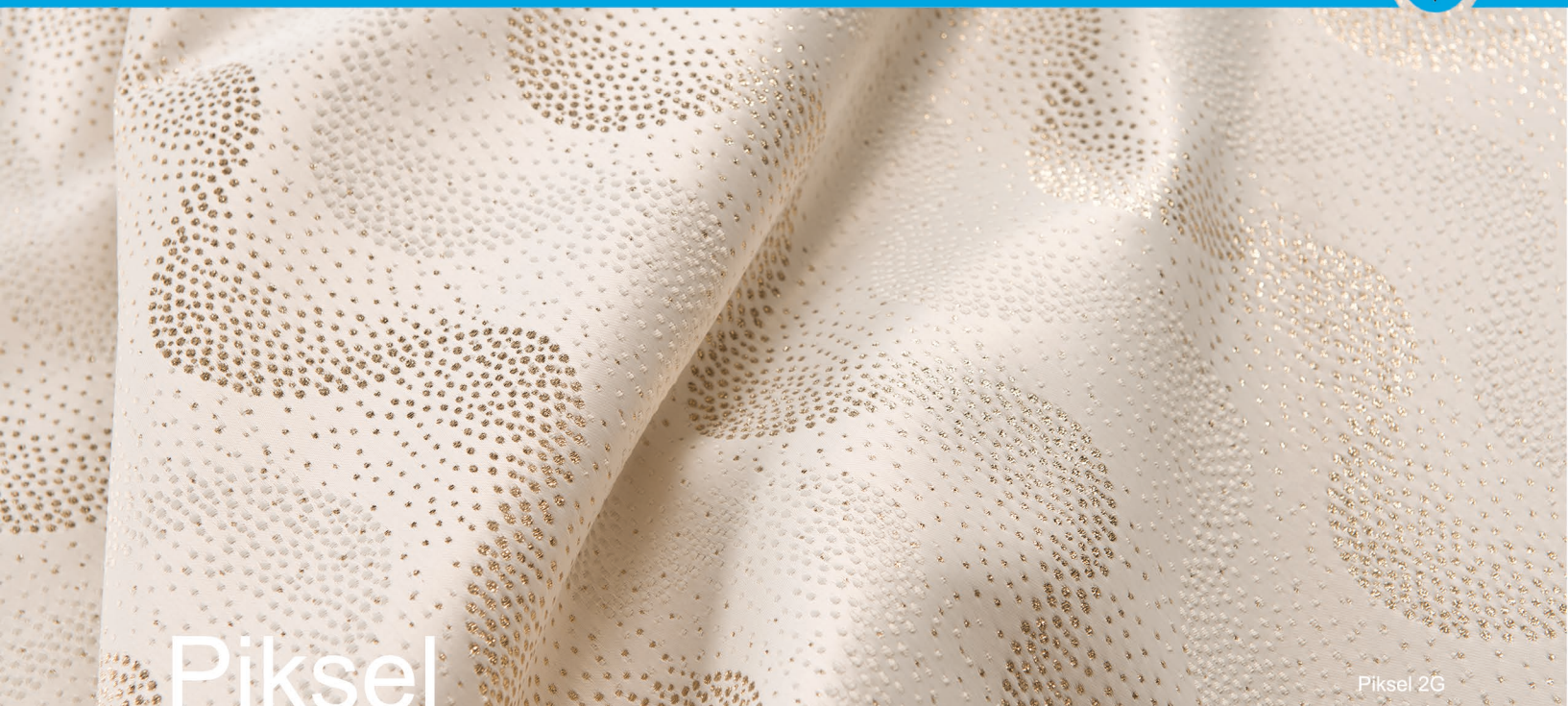


1D



1F

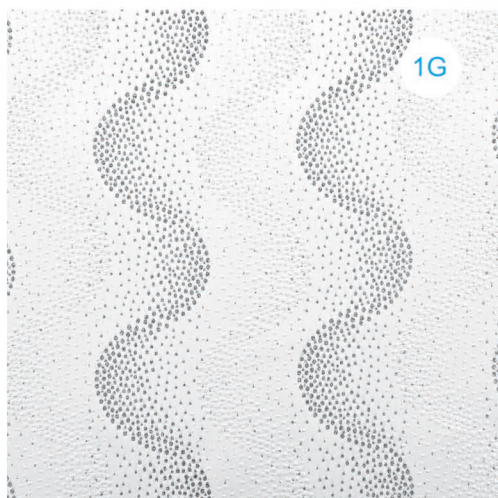




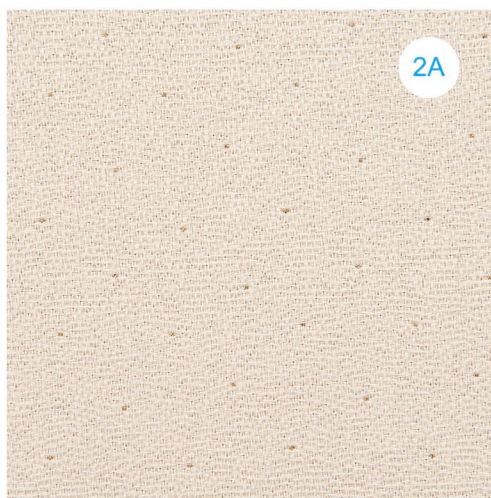
# Piksel

Piksel 2G

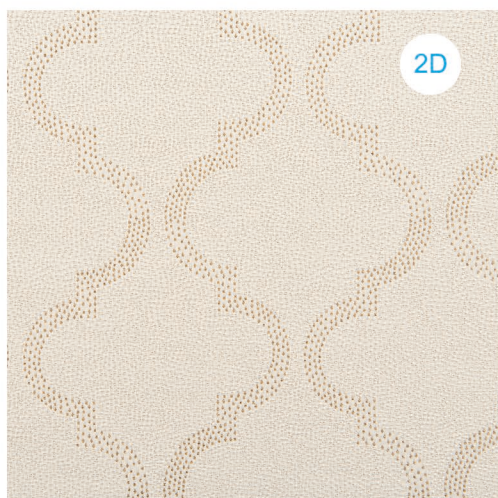
WZÓR \ DESIGN	1G, 2A, 2D, 2G
SZEROKOŚĆ \ WIDTH	170 cm
WYKOŃCZENIE \ FINISHING	Antyelektrostatyczne \ antistatic
SKŁAD \ COMPOSITION	PES 100%
GRAMATURA \ WEIGHT	205 g/m <sup>2</sup>



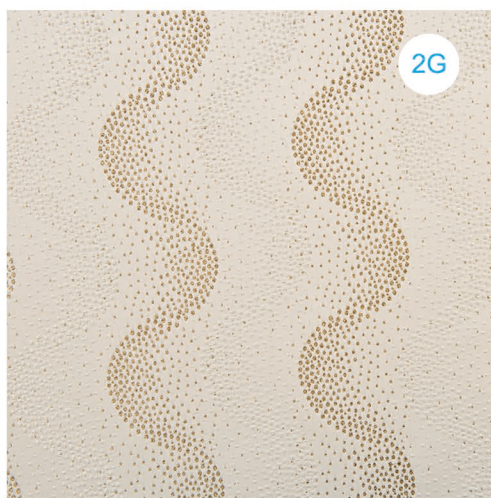
1G



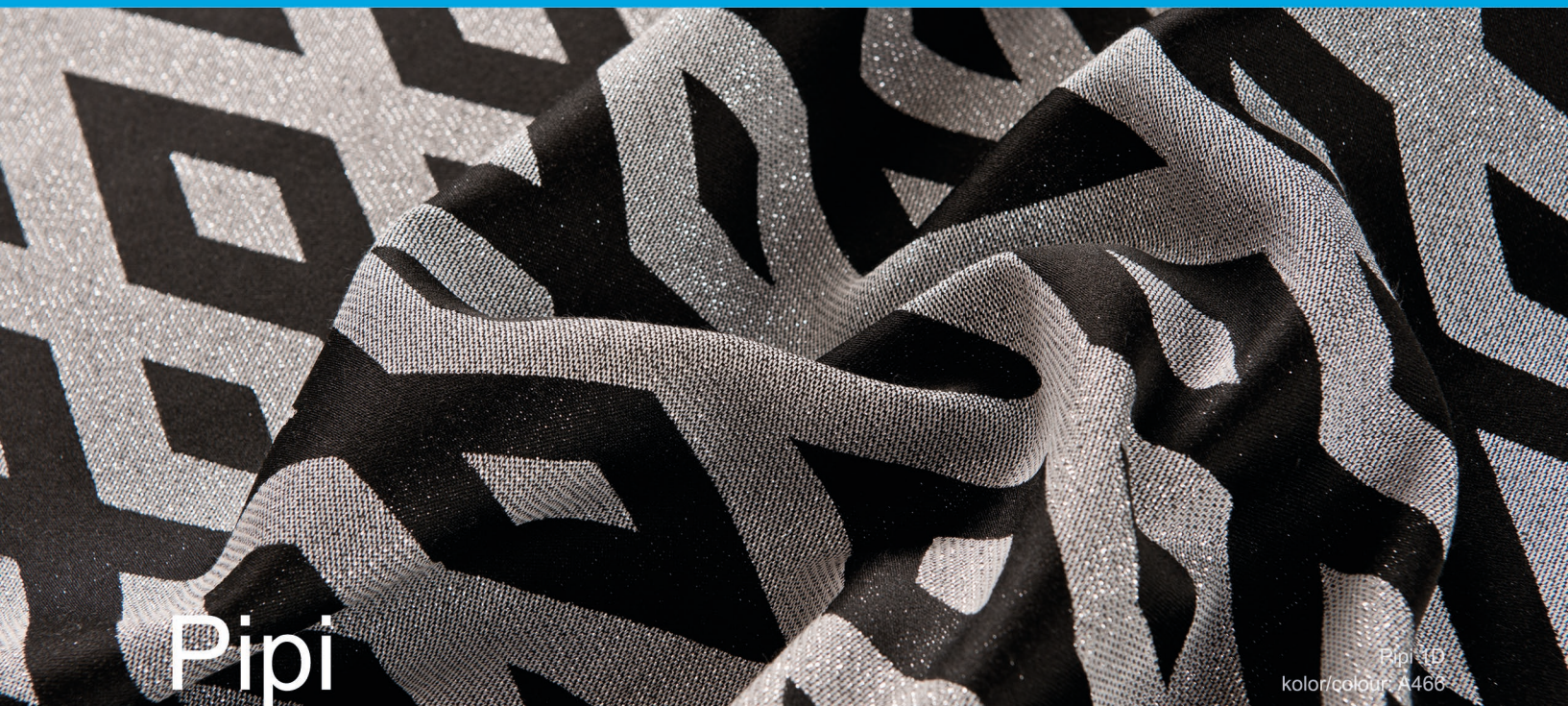
2A



2D



2G



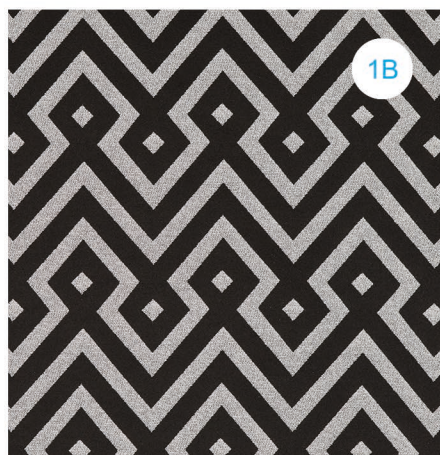
# Pipi

Pipi 1D  
kolor/colour: A466

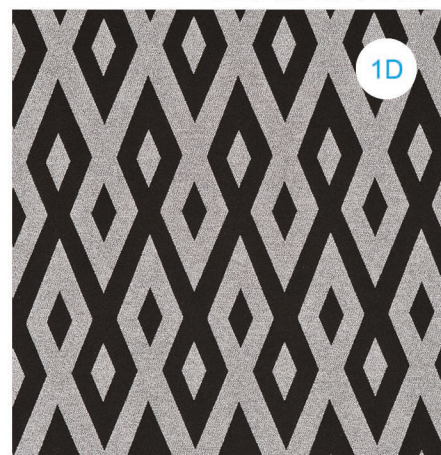
WZÓR \ DESIGN | 1A, 1B, 1D, 1J, 1K, 1L  
KOLOR \ COLOUR | A466  
SZEROKOŚĆ \ WIDTH | 185 cm  
WYKOŃCZENIE \ FINISHING | Antyelektrostatyczne \ antistatic  
SKŁAD \ COMPOSITION | PES 98%, PA 2%  
GRAMATURA \ WEIGHT | 200 g/m<sup>2</sup>



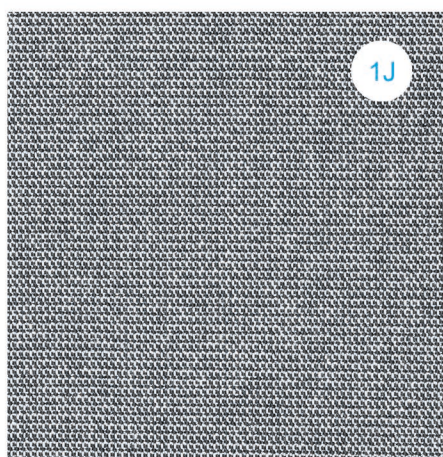
1A



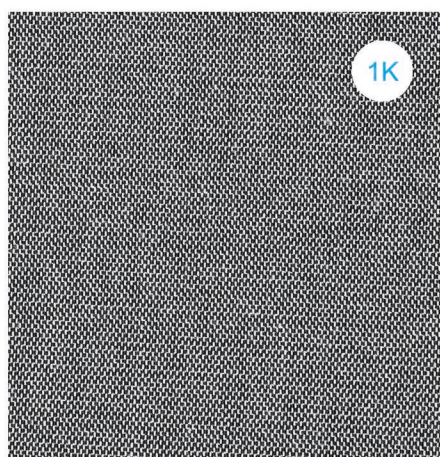
1B



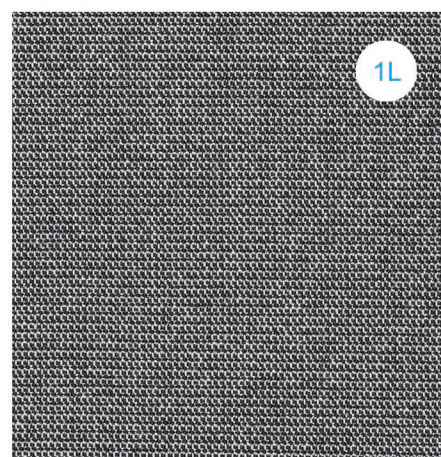
1D



1J



1K



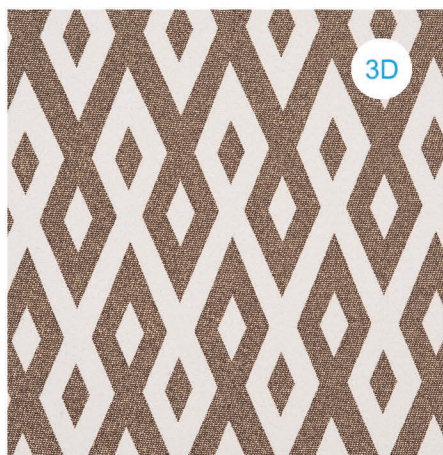
1L



# Pipi

Pipi 3C  
kolor/colour: A610

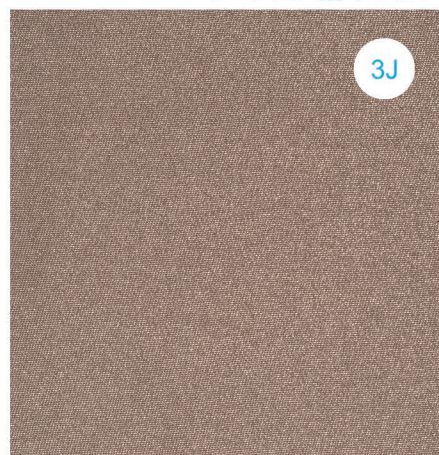
WZÓR \ DESIGN	3C, 3D, 3J
KOLOR \ COLOUR	A610
SZEROKOŚĆ \ WIDTH	185 cm
WYKOŃCZENIE \ FINISHING	Antyelektrostatyczne \ antistatic
SKŁAD \ COMPOSITION	PES 100%
GRAMATURA \ WEIGHT	210 g/m <sup>2</sup>



3D



3C



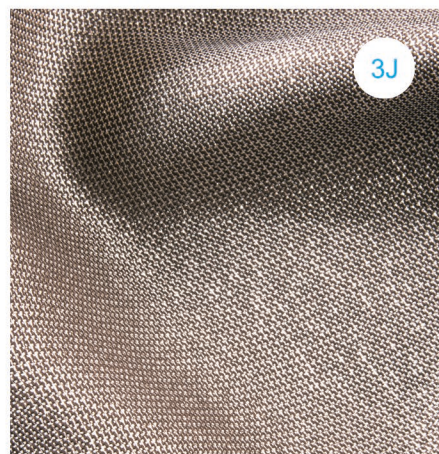
3J



3D



3C



3J

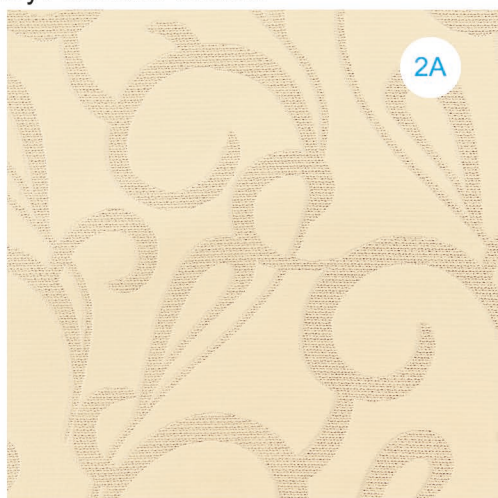


# Sardynia

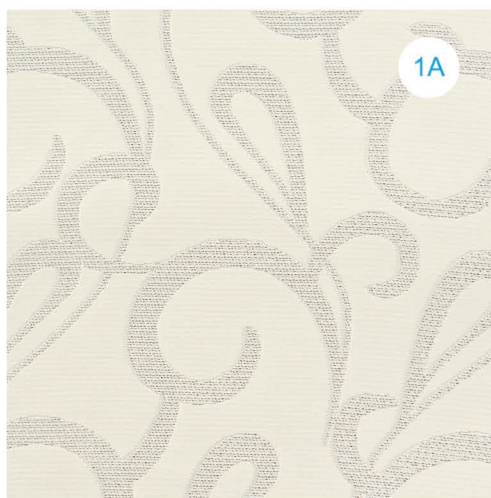
WZÓR \ DESIGN | 1A, 2A  
SZEROKOŚĆ \ WIDTH | 170 cm  
WYKOŃCZENIE \ FINISHING | Antyelektrostatyczne \ antistatic  
SKŁAD \ COMPOSITION | PES 98%, PA 2%  
GRAMATURA \ WEIGHT | 178 g/m<sup>2</sup>



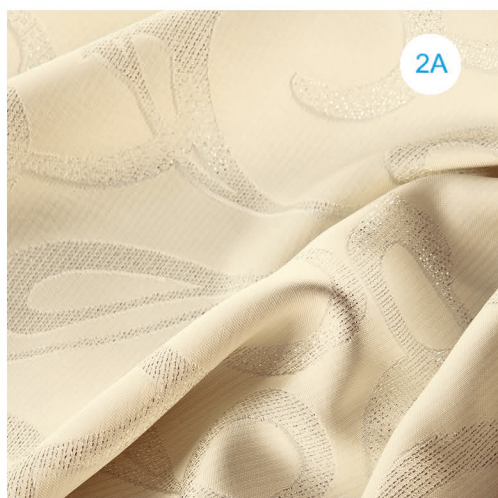
dostępne kolory / available colours:



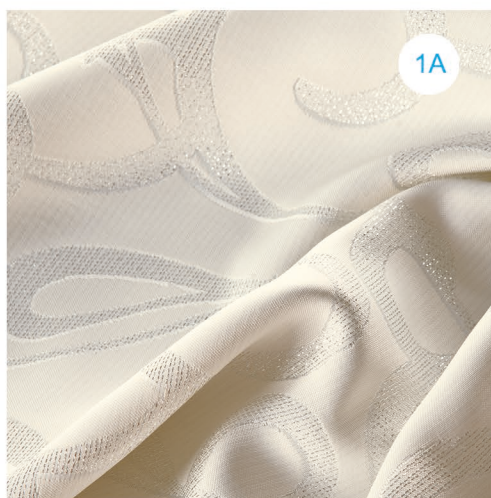
2A



1A



2A



1A



# Tama

Tama  
kolor/colour: 5304

SZEROKOŚĆ \ WIDTH | 160 cm  
 WYKOŃCZENIE \ FINISHING | Antyelektrostatyczne \ antistatic , Zmiękczające\* \ Soft\*  
 SKŁAD \ COMPOSITION | PES 100%  
 GRAMATURA \ WEIGHT | 160 g/m<sup>2</sup>



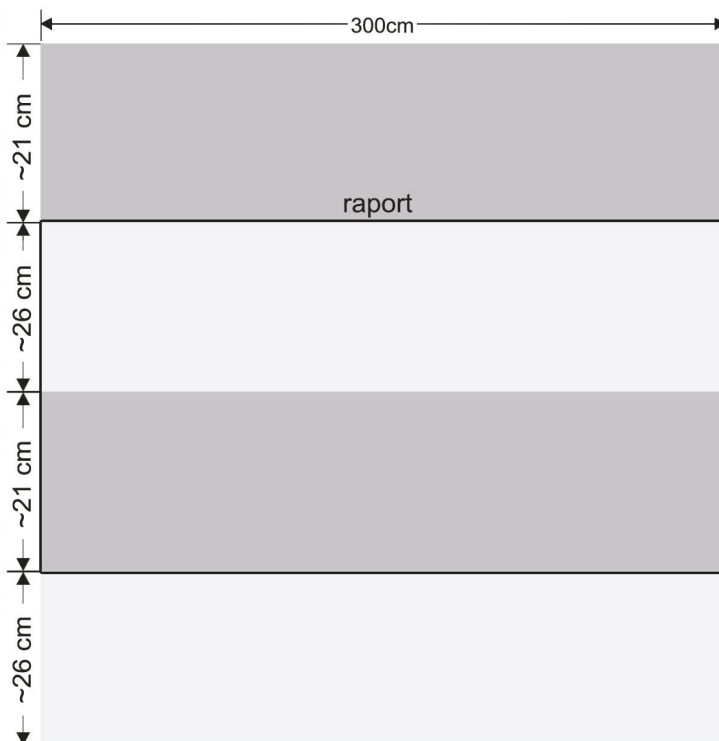
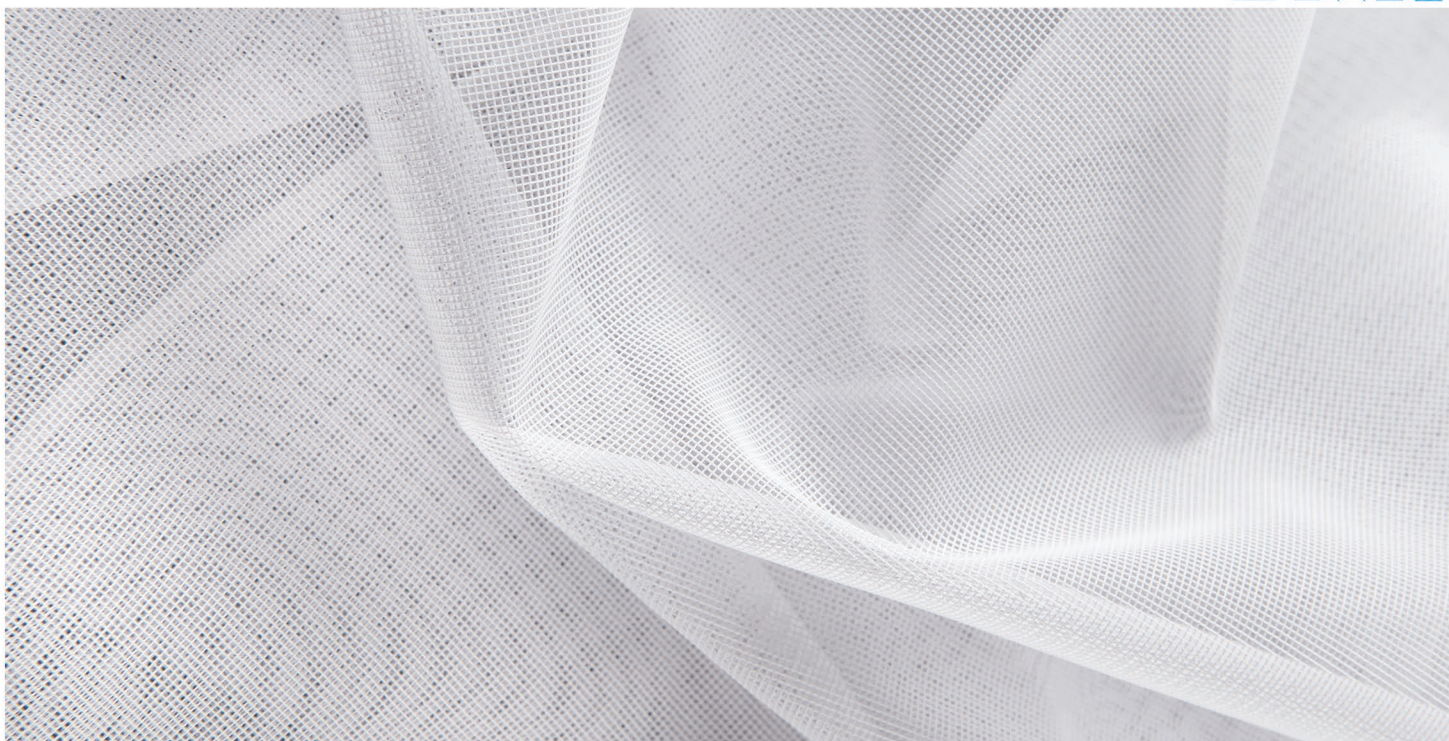
## dostępne kolory / available Colours:



OFERTA METRAŻOWA / FABRICS SOLD BY METRE



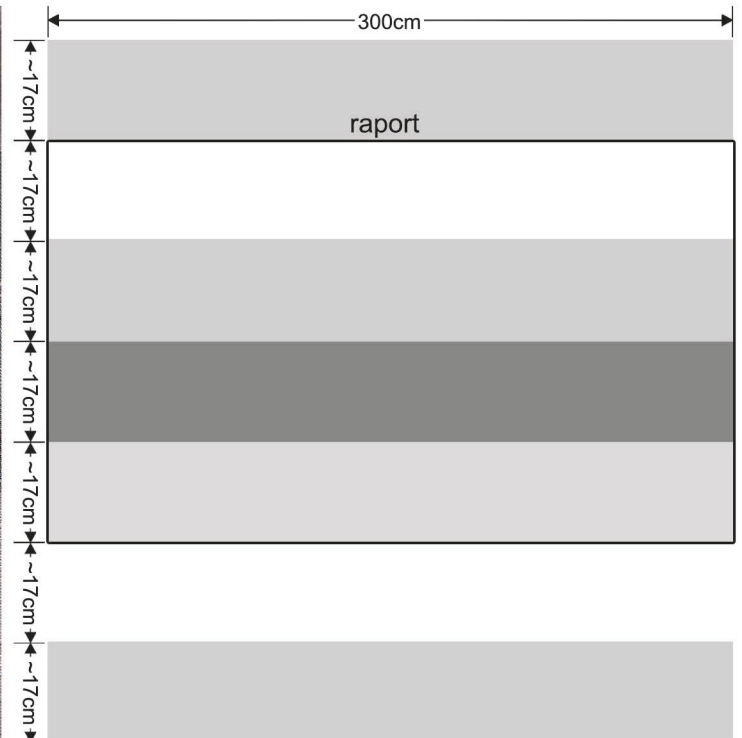
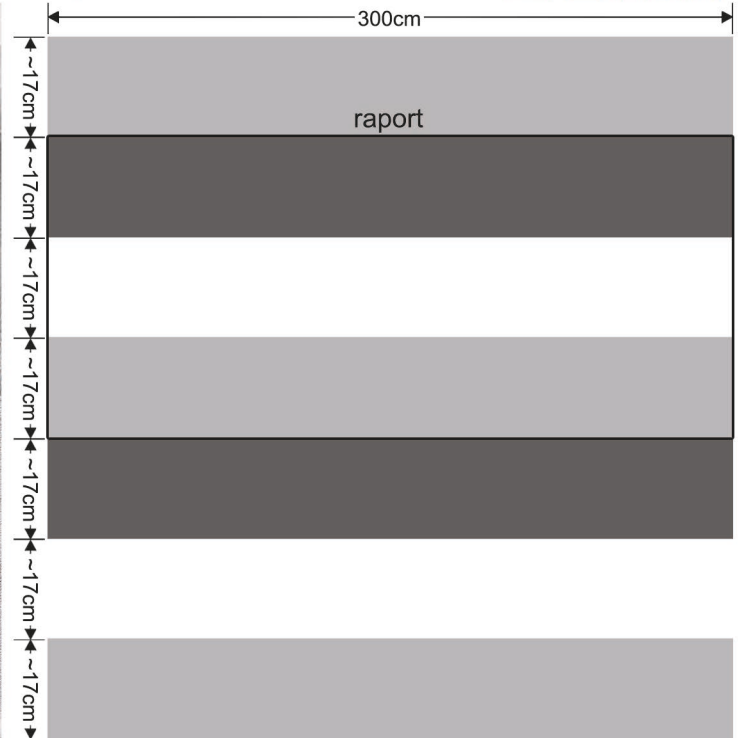
**MODEL** | **HKS-ARETA**  
**KOLOR \ COLOUR** | 1000  
**SZEROKOŚĆ \ WIDTH** | 150, 160, 300, 320 cm  
**SKŁAD \ COMPOSITION** | PES 100%  
**GRAMATURA \ WEIGHT** | 60 g/m<sup>2</sup>



**MODEL** | **ADORA**  
**WZÓR \ DESIGN** | 2A  
**KOLOR \ COLOUR** | 1000  
**SZEROKOŚĆ \ WIDTH** | 300 cm  
**WYKOŃCZENIE \ FINISHING** | Zmiękczejące / Soft  
**SKŁAD \ COMPOSITION** | PES 100%  
**GRAMATURA \ WEIGHT** | 65 g/m<sup>2</sup>



**MODEL** ARGENTO  
**WZÓR \ DESIGN** 2A  
**KOLOR \ COLOUR** 1000  
**SZEROKOŚĆ \ WIDTH** 300 cm  
**WYKOŃCZENIE \ FINISHING** Zmiękczone / Soft  
**SKŁAD \ COMPOSITION** PES 100%  
**GRAMATURA \ WEIGHT** 125 g/m<sup>2</sup>

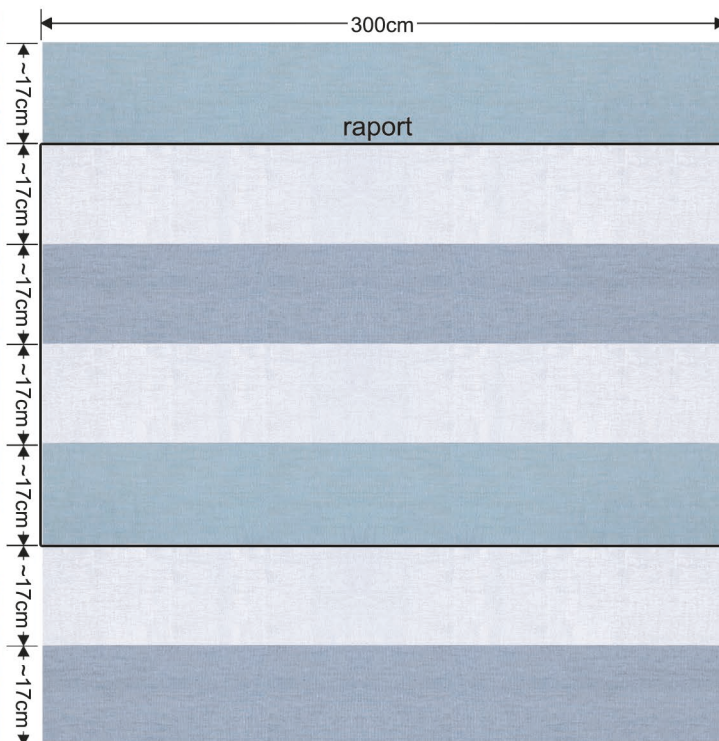
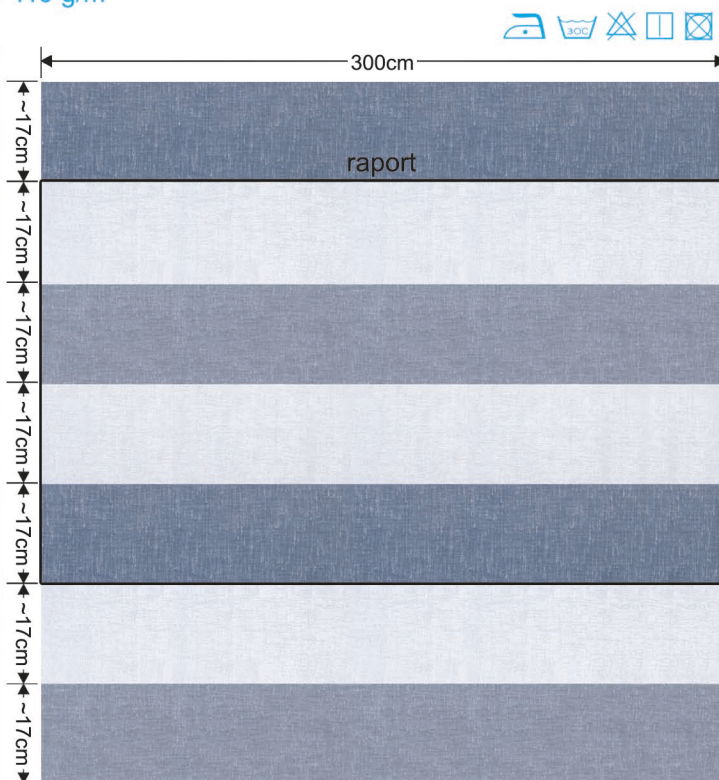


**MODEL** ARGENTO  
**WZÓR \ DESIGN** 2B  
**KOLOR \ COLOUR** 1000  
**SZEROKOŚĆ \ WIDTH** 300 cm  
**WYKOŃCZENIE \ FINISHING** Zmiękczone / Soft  
**SKŁAD \ COMPOSITION** PES 100%  
**GRAMATURA \ WEIGHT** 125 g/m<sup>2</sup>



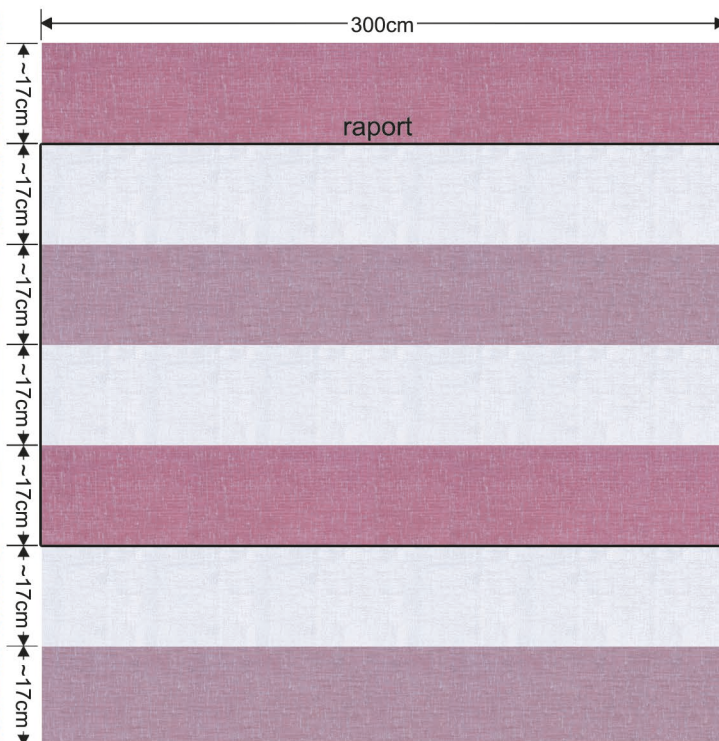
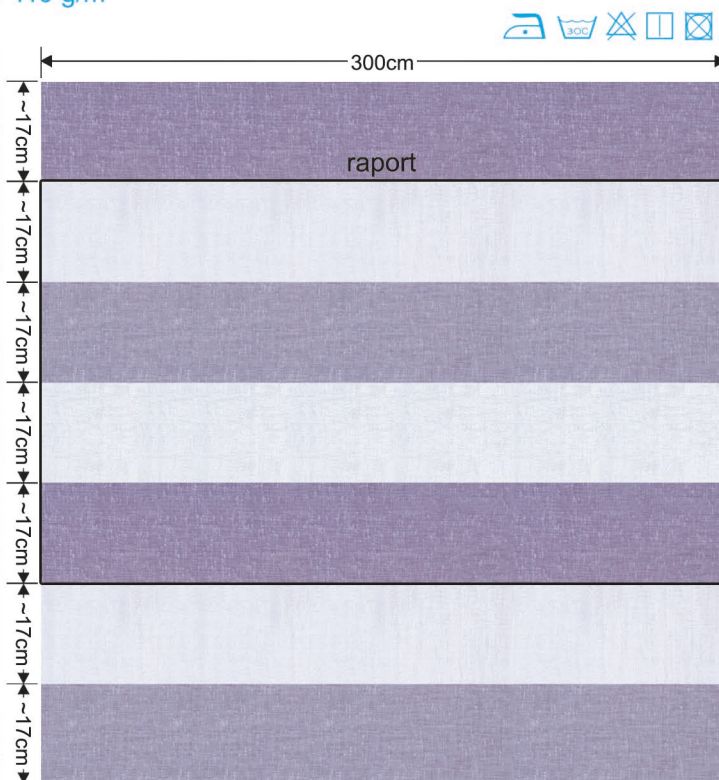


**MODEL** ARGENTYNA  
**WZÓR \ DESIGN** 1A  
**SZEROKOŚĆ \ WIDTH** 300 cm  
**WYKOŃCZENIE \ FINISHING** Zmiękczone \ Soft  
**SKŁAD \ COMPOSITION** PES 100%  
**GRAMATURA \ WEIGHT** 119 g/m<sup>2</sup>



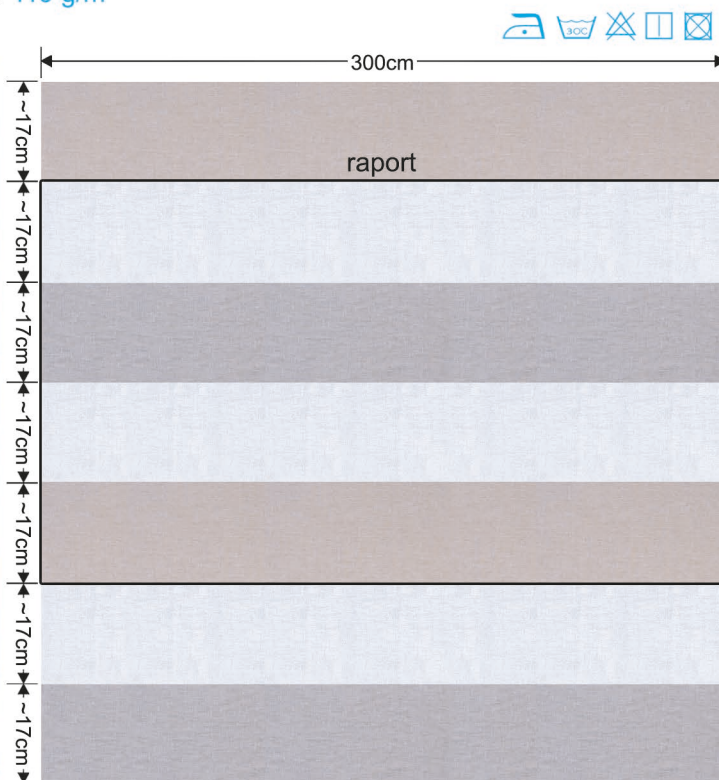
**MODEL** ARGENTYNA  
**WZÓR \ DESIGN** 2A  
**SZEROKOŚĆ \ WIDTH** 300 cm  
**WYKOŃCZENIE \ FINISHING** Zmiękczone \ Soft  
**SKŁAD \ COMPOSITION** PES 100%  
**GRAMATURA \ WEIGHT** 119 g/m<sup>2</sup>

**MODEL** ARGENTYNA  
**WZÓR \ DESIGN** 5A  
**SZEROKOŚĆ \ WIDTH** 300 cm  
**WYKOŃCZENIE \ FINISHING** Zmiękczające \ Soft  
**SKŁAD \ COMPOSITION** PES 100%  
**GRAMATURA \ WEIGHT** 119 g/m<sup>2</sup>



**MODEL** ARGENTYNA  
**WZÓR \ DESIGN** 6A  
**SZEROKOŚĆ \ WIDTH** 300 cm  
**WYKOŃCZENIE \ FINISHING** Zmiękczające \ Soft  
**SKŁAD \ COMPOSITION** PES 100%  
**GRAMATURA \ WEIGHT** 119 g/m<sup>2</sup>

**MODEL** ARGENTYNA  
**WZÓR \ DESIGN** 9A  
**SZEROKOŚĆ \ WIDTH** 300 cm  
**WYKOŃCZENIE \ FINISHING** Zmiękczające \ Soft  
**SKŁAD \ COMPOSITION** PES 100%  
**GRAMATURA \ WEIGHT** 119 g/m<sup>2</sup>

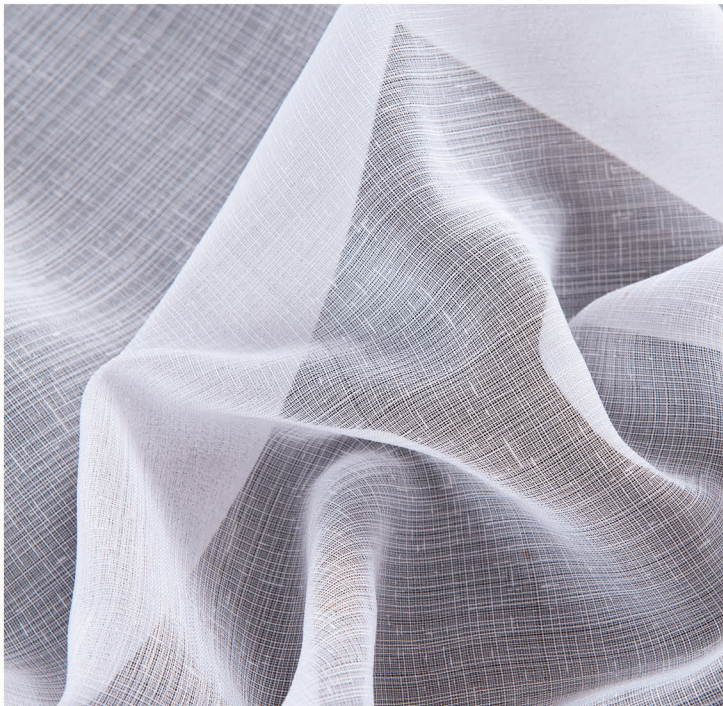


**MODEL** BALSZA  
**WZÓR \ DESIGN** 1A  
**KOLOR \ COLOUR** 1000  
**SZEROKOŚĆ \ WIDTH** 170, 300 cm  
**WYKOŃCZENIE \ FINISHING** Antyelektrostatyczne \ antistatic  
**SKŁAD \ COMPOSITION** PES 100%  
**GRAMATURA \ WEIGHT** 60 g/m<sup>2</sup>



**MODEL** BASKO  
**WZÓR \ DESIGN** 1A  
**KOLOR \ COLOUR** 0001  
**SZEROKOŚĆ \ WIDTH** 300 cm  
**WYKOŃCZENIE \ FINISHING** Zmiękczające \ Soft  
**SKŁAD \ COMPOSITION** PES 95%, LI 5%  
**GRAMATURA \ WEIGHT** 94 g/m<sup>2</sup>

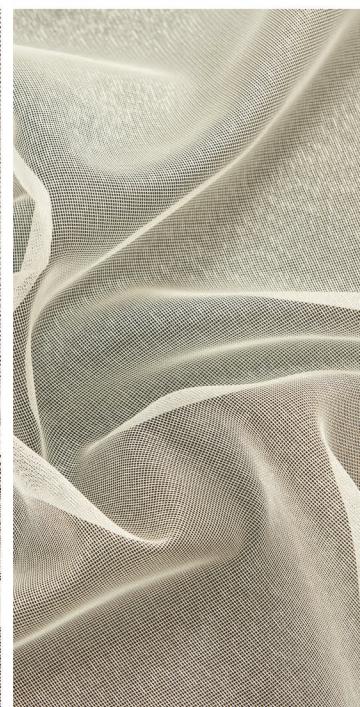
**MODEL** | **BATIST**  
**WZÓR \ DESIGN** | 1A  
**KOLOR \ COLOUR** | 1000  
**SZEROKOŚĆ \ WIDTH** | 300 cm  
**WYKOŃCZENIE \ FINISHING** | Zmiękczające \ Soft  
**SKŁAD \ COMPOSITION** | PES 100%  
**GRAMATURA \ WEIGHT** | 75 g/m<sup>2</sup>



**MODEL** | **CYMI**  
**WZÓR \ DESIGN** | 1A  
**KOLOR \ COLOUR** | 1000  
**SZEROKOŚĆ \ WIDTH** | 300 cm  
**WYKOŃCZENIE \ FINISHING** | Antyelektrostatyczne \ antistatic  
**SKŁAD \ COMPOSITION** | PES 100%  
**GRAMATURA \ WEIGHT** | 60 g/m<sup>2</sup>



**MODEL** | **ENZO**  
**WZÓR \ DESIGN** | 6A  
**KOLOR \ COLOUR** | 1000  
**SZEROKOŚĆ \ WIDTH** | 160, 200, 300, 320 cm  
**WYKOŃCZENIE \ FINISHING** | Antyelektrostatyczne \ antistatic  
**SKŁAD \ COMPOSITION** | PES 100%  
**GRAMATURA \ WEIGHT** | 45 g/m<sup>2</sup>

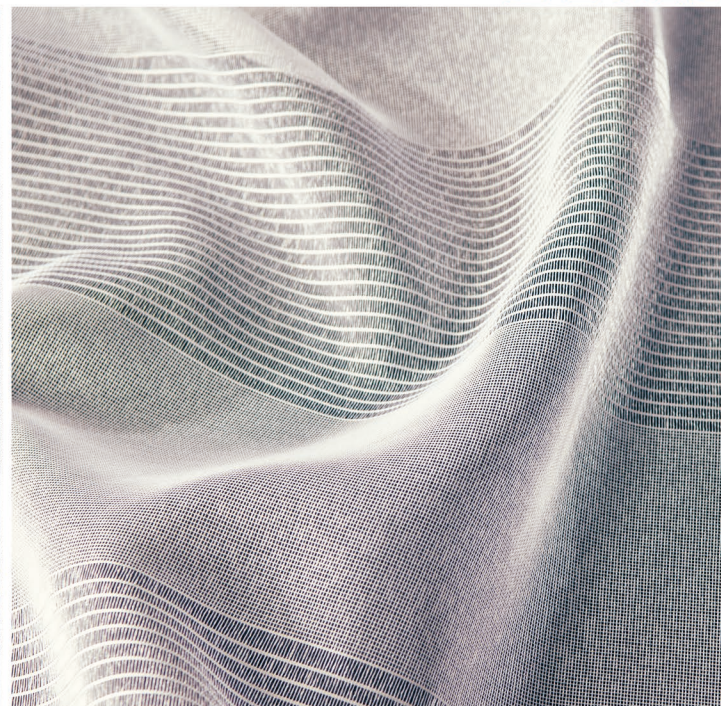
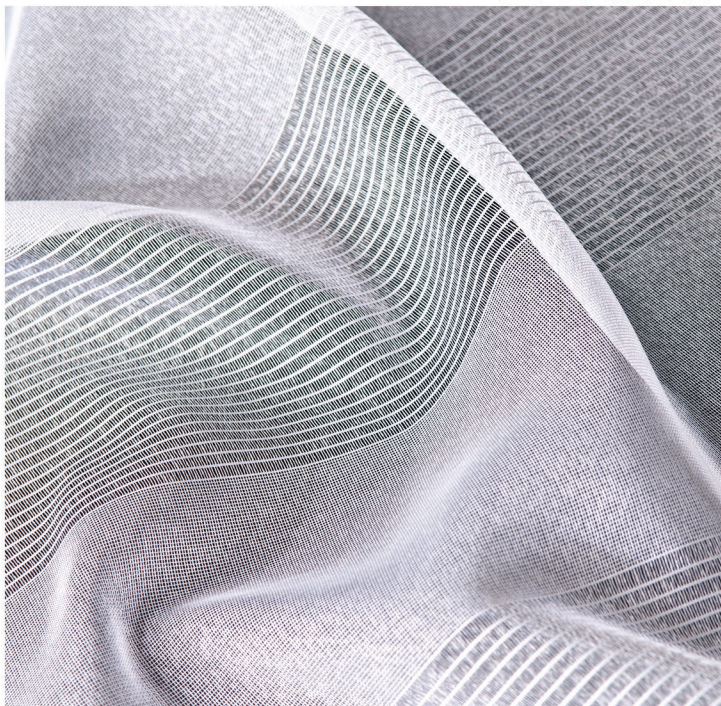


**MODEL** | **ENZO**  
**WZÓR \ DESIGN** | 6A  
**KOLOR \ COLOUR** | 1181\*, 1003  
**SZEROKOŚĆ \ WIDTH** | 160, 200, 300, 320 cm  
**WYKOŃCZENIE \ FINISHING** | Antyelektrostatyczne \ antistatic  
**SKŁAD \ COMPOSITION** | PES 100%  
**GRAMATURA \ WEIGHT** | 45 g/m<sup>2</sup>

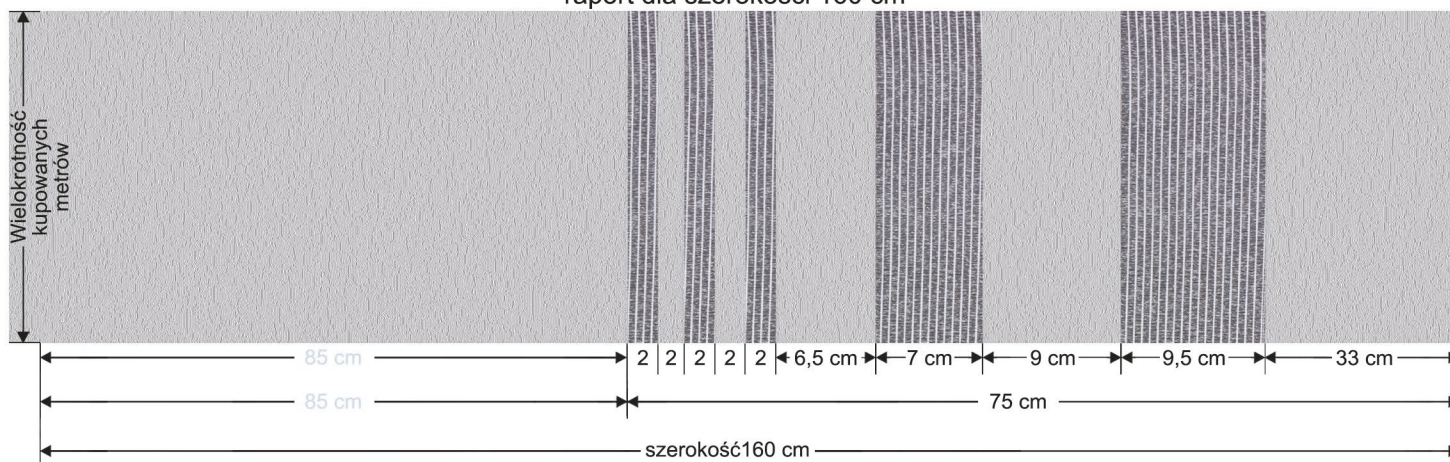
**MODEL** | **ESTI**  
**WZÓR \ DESIGN** | **2A**  
**KOLOR \ COLOUR** | **1000**  
**SZEROKOŚĆ \ WIDTH** | **160, 300 cm**  
**WYKOŃCZENIE \ FINISHING** | **Antyelektrostatyczne \ antistatic**  
**SKŁAD \ COMPOSITION** | **PES 100%**  
**GRAMATURA \ WEIGHT** | **42 g/m<sup>2</sup>**



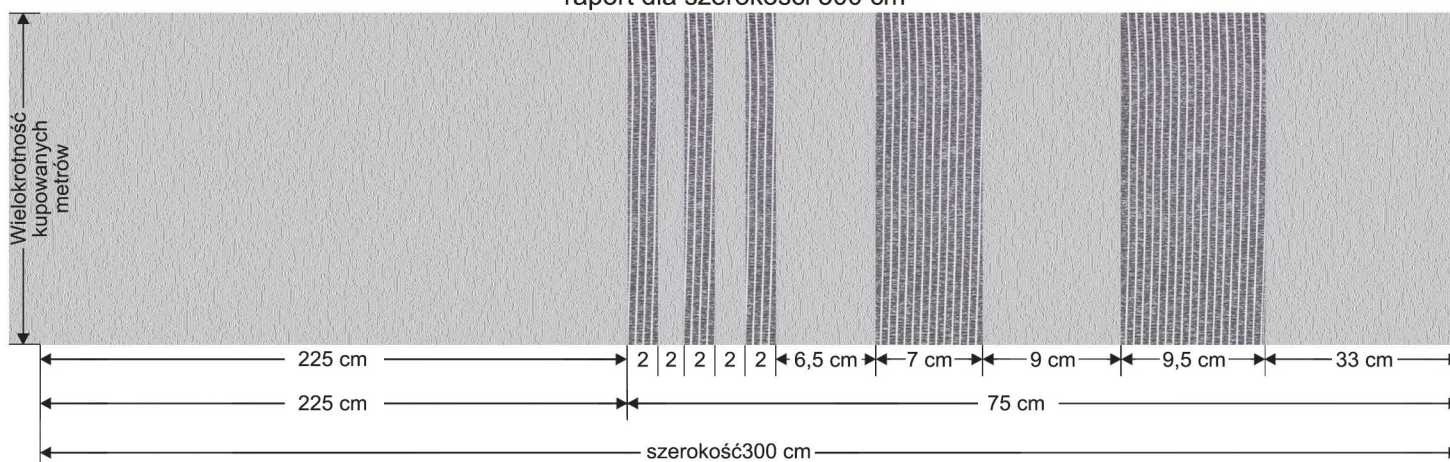
**MODEL** | **ESTI**  
**WZÓR \ DESIGN** | **2A**  
**KOLOR \ COLOUR** | **1181**  
**SZEROKOŚĆ \ WIDTH** | **160, 300 cm**  
**WYKOŃCZENIE \ FINISHING** | **Antyelektrostatyczne \ antistatic**  
**SKŁAD \ COMPOSITION** | **PES 100%**  
**GRAMATURA \ WEIGHT** | **42 g/m<sup>2</sup>**



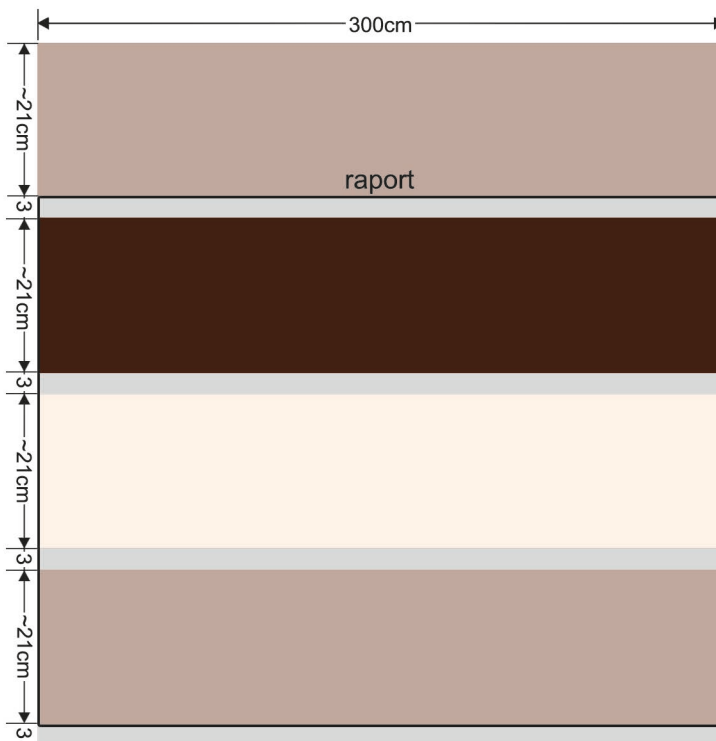
raport dla szerokości 160 cm



raport dla szerokości 300 cm



<b>MODEL</b>	<b>FILO</b>
WZÓR \ DESIGN	1A
KOLOR \ COLOUR	1000
SZEROKOŚĆ \ WIDTH	300 cm
WYKOŃCZENIE \ FINISHING	Antyelektrostatyczne \ antistatic
SKŁAD \ COMPOSITION	PES 100%
GRAMATURA \ WEIGHT	35 g/m <sup>2</sup>

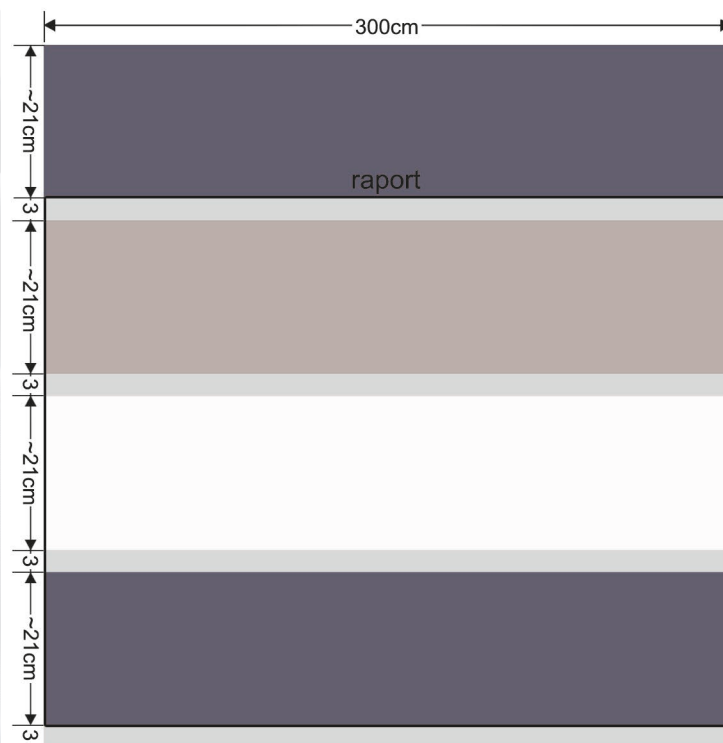
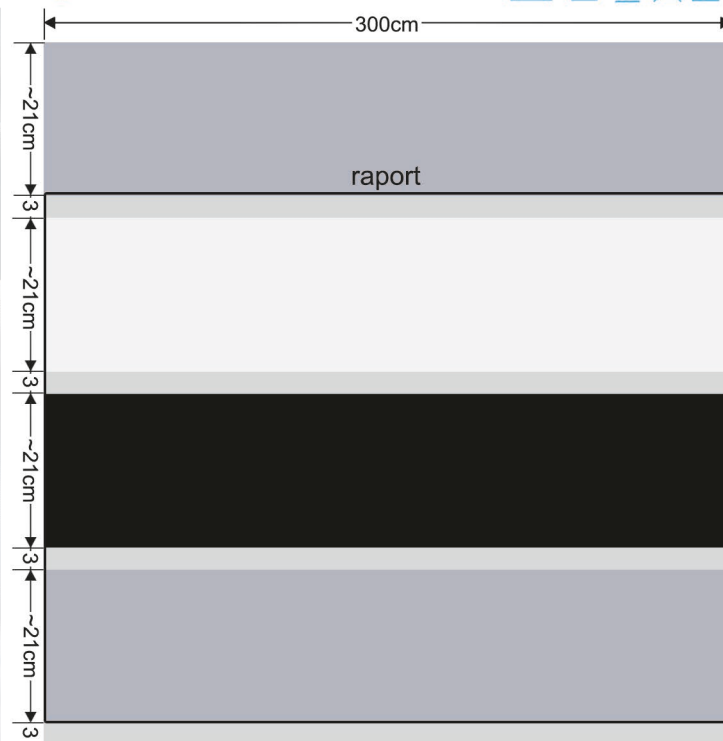


<b>MODEL</b>	<b>FLUORYT</b>
WZÓR \ DESIGN	1B
KOLOR \ COLOUR	A218
SZEROKOŚĆ \ WIDTH	300 cm
WYKOŃCZENIE \ FINISHING	Antyelektrostatyczne \ antistatic
SKŁAD \ COMPOSITION	PES 84%, PA 16%
GRAMATURA \ WEIGHT	65 g/m <sup>2</sup>



**MODEL**  
 WZÓR \ DESIGN  
 KOLOR \ COLOUR  
 SZEROKOŚĆ \ WIDTH  
 WYKOŃCZENIE \ FINISHING  
 SKŁAD \ COMPOSITION  
 GRAMATURA \ WEIGHT

**FLUORYT**  
 7B  
 A356  
 300 cm  
 Antyelektrostatyczne \ antistatic  
 PES 84%, PA 16%  
 65 g/m<sup>2</sup>



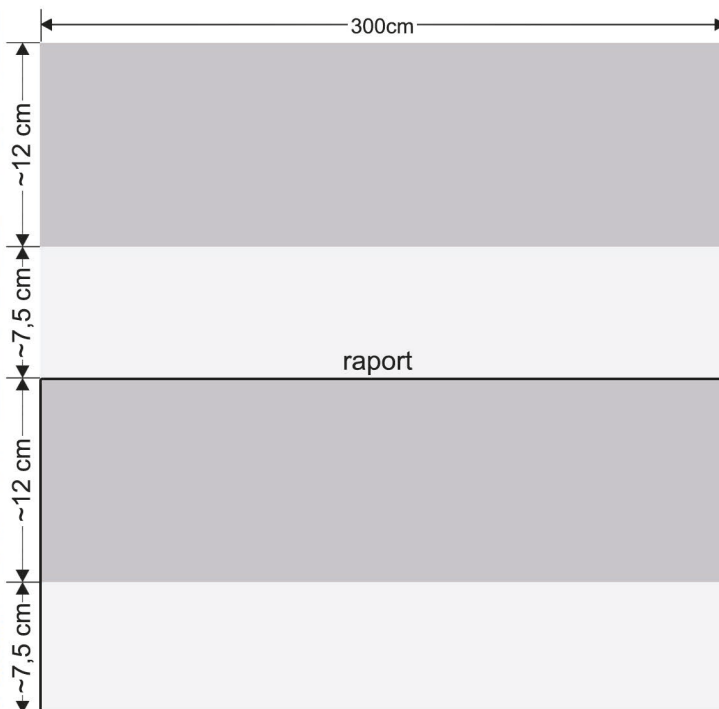
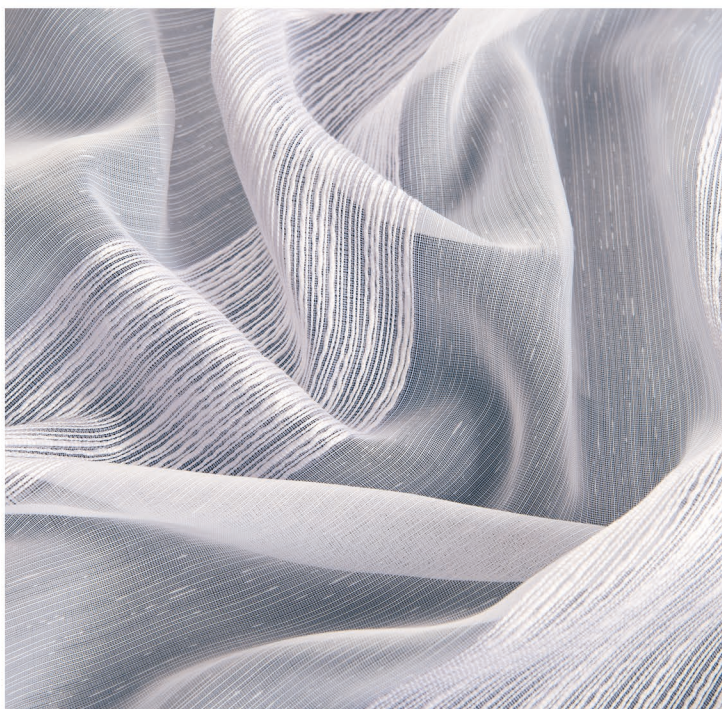
**MODEL**  
 WZÓR \ DESIGN  
 KOLOR \ COLOUR  
 SZEROKOŚĆ \ WIDTH  
 WYKOŃCZENIE \ FINISHING  
 SKŁAD \ COMPOSITION  
 GRAMATURA \ WEIGHT

**FLUORYT**  
 8B  
 A357  
 300 cm  
 Antyelektrostatyczne \ antistatic  
 PES 84%, PA 16%  
 65 g/m<sup>2</sup>

**MODEL** | **FORNI**  
 WZÓR \ DESIGN | 2A  
 KOLOR \ COLOUR | 1000  
 SZEROKOŚĆ \ WIDTH | 300 cm  
 WYKOŃCZENIE \ FINISHING | Antyelektrostatyczne \ antistatic  
 SKŁAD \ COMPOSITION | PES 100%  
 GRAMATURA \ WEIGHT | 50 g/m<sup>2</sup>



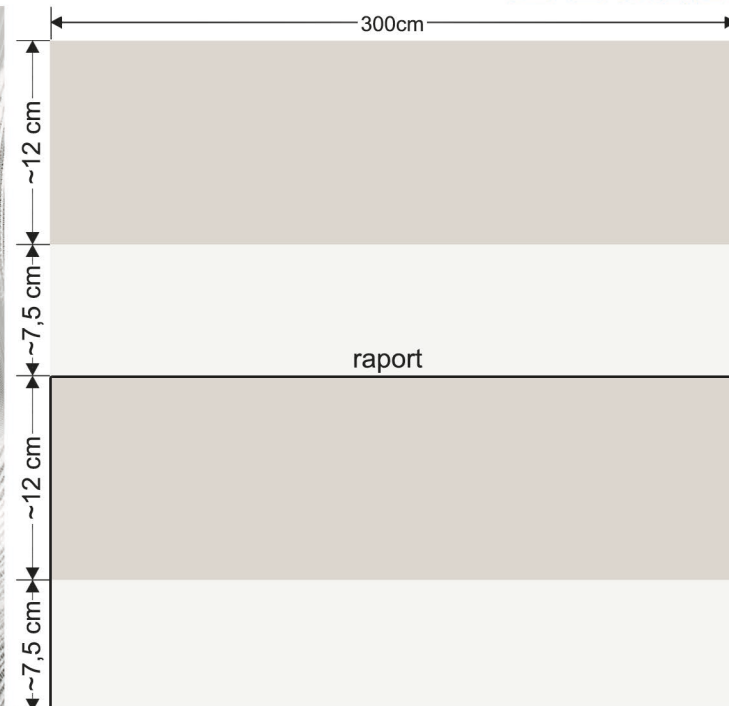
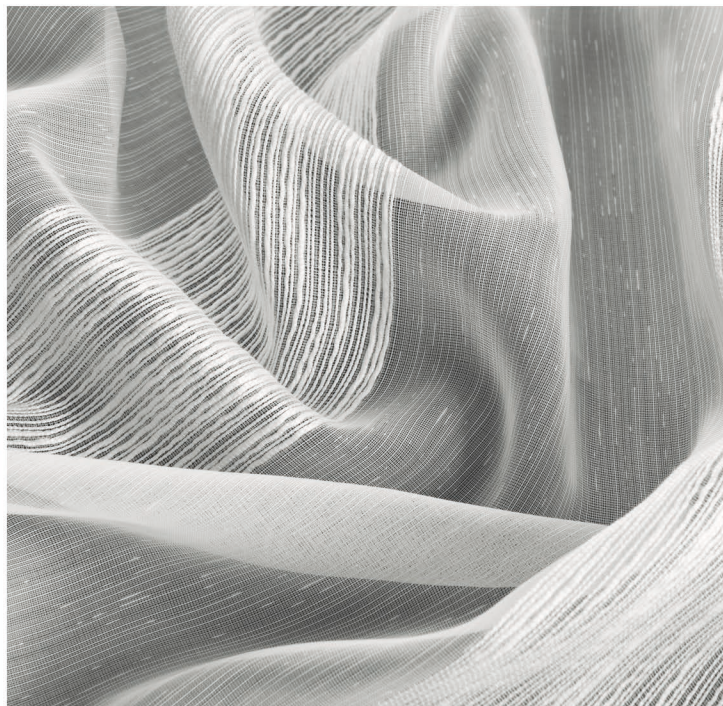
**MODEL** | **FORNI**  
 WZÓR \ DESIGN | 2A  
 KOLOR \ COLOUR | 1181  
 SZEROKOŚĆ \ WIDTH | 300 cm  
 WYKOŃCZENIE \ FINISHING | Antyelektrostatyczne \ antistatic  
 SKŁAD \ COMPOSITION | PES 100%  
 GRAMATURA \ WEIGHT | 50 g/m<sup>2</sup>



**MODEL** | **IRANDINOS**  
 WZÓR \ DESIGN | 1A  
 KOLOR \ COLOUR | 1000  
 SZEROKOŚĆ \ WIDTH | 300 cm  
 WYKOŃCZENIE \ FINISHING | Zmiękczające \ Soft  
 SKŁAD \ COMPOSITION | PES 100%  
 GRAMATURA \ WEIGHT | 110 g/m<sup>2</sup>



**MODEL** | **IRANDINOS**  
**WZÓR \ DESIGN** | 1A  
**KOLOR \ COLOUR** | 1181  
**SZEROKOŚĆ \ WIDTH** | 300 cm  
**WYKOŃCZENIE \ FINISHING** | Zmiękczone \ Soft  
**SKŁAD \ COMPOSITION** | PES 100%  
**GRAMATURA \ WEIGHT** | 110 g/m<sup>2</sup>



**MODEL** | **JOVITA**  
**WZÓR \ DESIGN** | 1A  
**KOLOR \ COLOUR** | 1000  
**SZEROKOŚĆ \ WIDTH** | 300 cm  
**WYKOŃCZENIE \ FINISHING** | Zmiękczone \ Soft  
**SKŁAD \ COMPOSITION** | PES 100%  
**GRAMATURA \ WEIGHT** | 76 g/m<sup>2</sup>



**MODEL** | **KANAKO**  
**WZÓR \ DESIGN** | 1A  
**KOLOR \ COLOUR** | 1000  
**SZEROKOŚĆ \ WIDTH** | 300 cm  
**WYKOŃCZENIE \ FINISHING** | Zmiękczone \ Soft  
**SKŁAD \ COMPOSITION** | PES 100%  
**GRAMATURA \ WEIGHT** | 113 g/m<sup>2</sup>

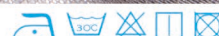
**MODEL** | **LETA**  
 WZÓR \ DESIGN | 1A  
 KOLOR \ COLOUR | 1000  
 SZEROKOŚĆ \ WIDTH | 300 cm  
 WYKOŃCZENIE \ FINISHING | Zmiękczone \ Soft  
 SKŁAD \ COMPOSITION | PES 41%, CV 41%, LI 18%  
 GRAMATURA \ WEIGHT | 70 g/m<sup>2</sup>



**MODEL** | **NEOMI**  
 WZÓR \ DESIGN | 1A  
 KOLOR \ COLOUR | 1000  
 SZEROKOŚĆ \ WIDTH | 300 cm  
 WYKOŃCZENIE \ FINISHING | Zmiękczone \ Soft  
 SKŁAD \ COMPOSITION | PES 100%  
 GRAMATURA \ WEIGHT | 70 g/m<sup>2</sup>



**MODEL** | **NESTI**  
 WZÓR \ DESIGN | 1A  
 KOLOR \ COLOUR | 1000  
 SZEROKOŚĆ \ WIDTH | 300 cm  
 WYKOŃCZENIE \ FINISHING | Zmiękczone \ Soft  
 SKŁAD \ COMPOSITION | PES 100%  
 GRAMATURA \ WEIGHT | 70 g/m<sup>2</sup>



**MODEL** | **PEONIA**  
 WZÓR \ DESIGN | 1A  
 KOLOR \ COLOUR | 1000  
 SZEROKOŚĆ \ WIDTH | 300 cm  
 WYKOŃCZENIE \ FINISHING | Zmiękczone \ Soft  
 SKŁAD \ COMPOSITION | PES 100%  
 GRAMATURA \ WEIGHT | 115 g/m<sup>2</sup>

**MODEL** | **RANDO**  
 WZÓR \ DESIGN | 1A  
 KOLOR \ COLOUR | 1000  
 SZEROKOŚĆ \ WIDTH | 300 cm  
 WYKOŃCZENIE \ FINISHING | Zmiękczone \ Soft  
 SKŁAD \ COMPOSITION | PES 100%  
 GRAMATURA \ WEIGHT | 76 g/m<sup>2</sup>



**MODEL** | **RANDO**  
 WZÓR \ DESIGN | 1A  
 KOLOR \ COLOUR | 1181  
 SZEROKOŚĆ \ WIDTH | 300 cm  
 WYKOŃCZENIE \ FINISHING | Zmiękczone \ Soft  
 SKŁAD \ COMPOSITION | PES 100%  
 GRAMATURA \ WEIGHT | 76 g/m<sup>2</sup>



**MODEL** | **RANDOS**  
 WZÓR \ DESIGN | 1A  
 KOLOR \ COLOUR | 1000  
 SZEROKOŚĆ \ WIDTH | 300 cm  
 WYKOŃCZENIE \ FINISHING | Zmiękczone \ Soft  
 SKŁAD \ COMPOSITION | PES 100%  
 GRAMATURA \ WEIGHT | 61 g/m<sup>2</sup>



**MODEL** RIVER  
**WZÓR \ DESIGN** 1A  
**KOLOR \ COLOUR** 1000  
**SZEROKOŚĆ \ WIDTH** 300 cm  
**WYKOŃCZENIE \ FINISHING** Antyelektrostatyczne \ antistatic  
**SKŁAD \ COMPOSITION** PES 100%  
**GRAMATURA \ WEIGHT** 45 g/m<sup>2</sup>



**MODEL** RIVER  
**WZÓR \ DESIGN** 1A  
**KOLOR \ COLOUR** 1181  
**SZEROKOŚĆ \ WIDTH** 300 cm  
**WYKOŃCZENIE \ FINISHING** Antyelektrostatyczne \ antistatic  
**SKŁAD \ COMPOSITION** PES 100%  
**GRAMATURA \ WEIGHT** 45 g/m<sup>2</sup>

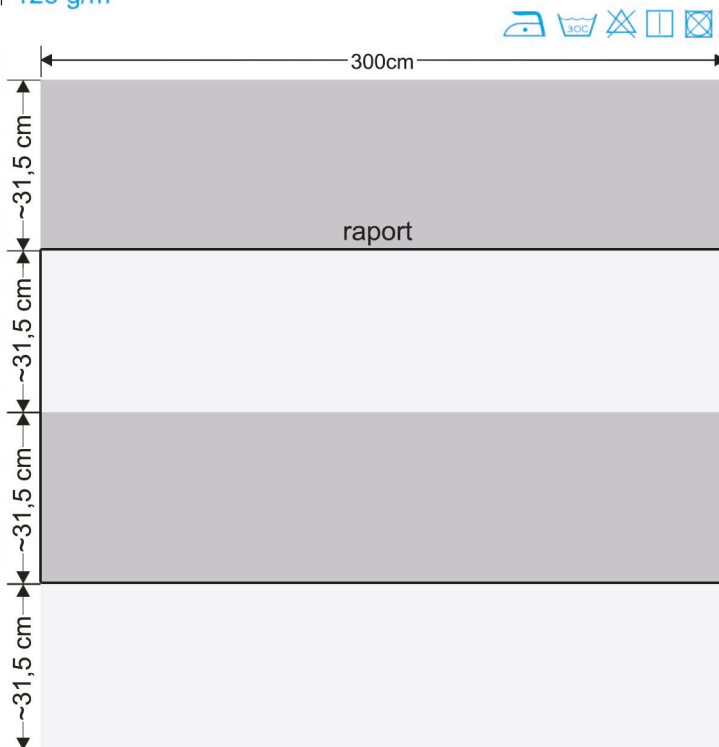


**MODEL** SEWILLA  
**WZÓR \ DESIGN** 2A  
**KOLOR \ COLOUR** 1000  
**SZEROKOŚĆ \ WIDTH** 180 cm  
**WYKOŃCZENIE \ FINISHING** Antyelektrostatyczne \ antistatic  
**SKŁAD \ COMPOSITION** PES 100%  
**GRAMATURA \ WEIGHT** 105 g/m<sup>2</sup>



**MODEL** SIJA  
**WZÓR \ DESIGN** 1A  
**KOLOR \ COLOUR** 1000  
**SZEROKOŚĆ \ WIDTH** 300 cm  
**WYKOŃCZENIE \ FINISHING** Zmiękczone \ Soft  
**SKŁAD \ COMPOSITION** PES 100%  
**GRAMATURA \ WEIGHT** 110 g/m<sup>2</sup>

<b>MODEL</b>	<b>SILBER</b>
WZÓR \ DESIGN	1A
KOLOR \ COLOUR	1000
SZEROKOŚĆ \ WIDTH	300 cm
WYKOŃCZENIE \ FINISHING	Zmiękczające \ Soft
SKŁAD \ COMPOSITION	PES 100%
GRAMATURA \ WEIGHT	125 g/m <sup>2</sup>



<b>MODEL</b>	<b>TOLA</b>
WZÓR \ DESIGN	3A
KOLOR \ COLOUR	1000
SZEROKOŚĆ \ WIDTH	300 cm
WYKOŃCZENIE \ FINISHING	Antyelektrostatyczne \ antistatic
SKŁAD \ COMPOSITION	PES 99%, PA 1%
GRAMATURA \ WEIGHT	35 g/m <sup>2</sup>



<b>MODEL</b>	<b>WOAL LUX</b>
KOLOR \ COLOUR	1000
SZEROKOŚĆ \ WIDTH	160, 300, 320 cm
WYKOŃCZENIE \ FINISHING	Antyelektrostatyczne \ antistatic
SKŁAD \ COMPOSITION	PES 100%
GRAMATURA \ WEIGHT	55 g/m <sup>2</sup>



<b>MODEL</b>	<b>WOAL LUX</b>
KOLOR \ COLOUR	1003
SZEROKOŚĆ \ WIDTH	160, 300, 320 cm
WYKOŃCZENIE \ FINISHING	Antyelektrostatyczne \ antistatic
SKŁAD \ COMPOSITION	PES 100%
GRAMATURA \ WEIGHT	55 g/m <sup>2</sup>



<b>MODEL</b>	<b>WOAL</b>
WZÓR \ DESIGN	1Z
KOLOR \ COLOUR	1000
SZEROKOŚĆ \ WIDTH	300 cm
WYKOŃCZENIE \ FINISHING	Antyelektrostatyczne \ antistatic
SKŁAD \ COMPOSITION	PES 100%
GRAMATURA \ WEIGHT	55 g/m <sup>2</sup>

**MODEL** ENZO  
 WZÓR \ DESIGN 6A FR  
 KOLOR \ COLOUR 1000, \*  
 SZEROKOŚĆ \ WIDTH 320 cm  
 WYKOŃCZENIE \ FINISHING Antyelektrostatyczne \ antistatic  
 SKŁAD \ COMPOSITION PES 100%  
 GRAMATURA \ WEIGHT 45 g/m<sup>2</sup>



**MODEL** FORNI  
 WZÓR \ DESIGN 2A FR  
 KOLOR \ COLOUR 1000, \*  
 SZEROKOŚĆ \ WIDTH 300 cm  
 WYKOŃCZENIE \ FINISHING Antyelektrostatyczne \ antistatic  
 SKŁAD \ COMPOSITION PES 100%  
 GRAMATURA \ WEIGHT 50 g/m<sup>2</sup>



**MODEL** WOAL  
 WZÓR \ DESIGN 2A FR  
 KOLOR \ COLOUR 1000  
 SZEROKOŚĆ \ WIDTH 300 cm  
 WYKOŃCZENIE \ FINISHING Antyelektrostatyczne \ antistatic  
 SKŁAD \ COMPOSITION PES 100%  
 GRAMATURA \ WEIGHT 55 g/m<sup>2</sup>



\* Dostępne inne kolory / Other colors available



**POLONTEX S.A.**

42-200 Częstochowa, ul. Rejtana 25/35  
Polska / Poland  
e-mail: [firany@polontex.com.pl](mailto:firany@polontex.com.pl)  
e-mail: [export@polontex.com.pl](mailto:export@polontex.com.pl)

**DZIAŁ SPRZEDAŻY I MARKETINGU**

tel.: +48/ 34 369-20-30

+48/ 34 369-20-31

+48/ 34 369-20-34

+48/ 34 369-20-36

+48/ 34 369-21-74

fax: +48/ 34 369-23-77

[www.polontex.com.pl](http://www.polontex.com.pl)